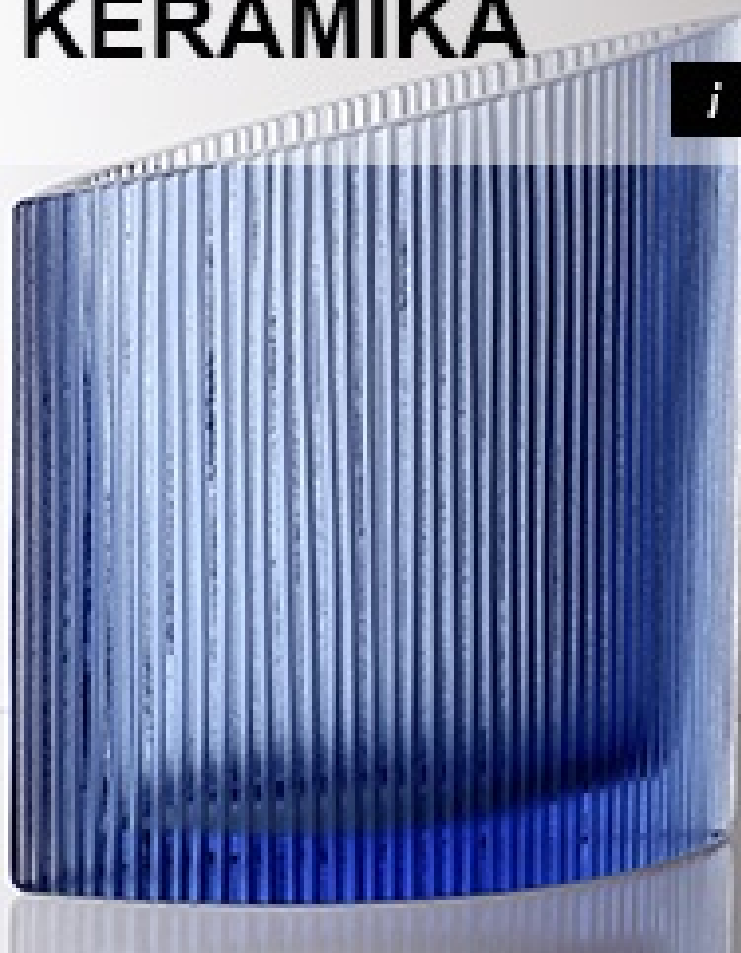


# SKLO A KERAMIKA

06. 10. 2024 16:00

## SKLO A KERAMIKA

i

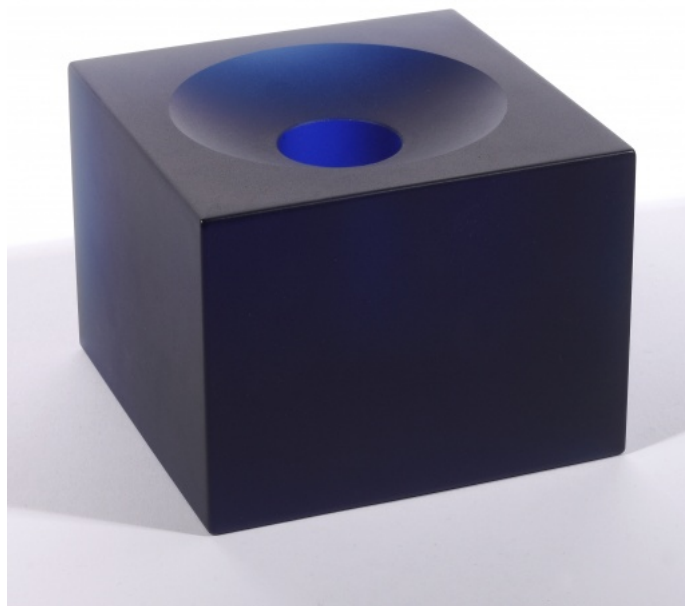


001 **František Vízner** 1936 - 2010

## **Kostka**

2010, sklo broušené, leštěné, matované, 8 x 11 x 11 cm, ateliér autora

**35 000 Kč**



002 **Jiří Brabec** 1933 - 2005

## **Váza**

1968, sklo čiré přejímané sklem fialovým, ručně lisované, 22 x 7 x 10,7 cm, model č. 482, Sklo Union Teplice, sklárna Rosice

### **REPRODUKOVÁNO**

Glass Review 26/1971, č. 4, str. 111, obr. 5, Rapid, Praha, 1971;  
Czech Glass Design from the 1950s-70s, str. 102, Mark Hill  
Publishing, Londýn, Anglie, 2017

**1 000 Kč**



003 Jiří Šuhájek 1943

### Mísa

1985, sklo tvarované metodou odstředivého lití se zatavenými kovovými vločkami, 7,5 x 25,2 x 25,2 cm, Crystalex, Nový Bor

#### REPRODUKOVÁNO

Glass Review 44/1989, č. 12, str. 9, srovnání, Rapid, Praha, 1989; Legenda o českém skle, str. 200 – 201, Tigris, Zlín, 1999; Jiří Šuhájek, Sklo – Obrazy – Kresby, nestránkováno, Muzeum skla a bižuterie, Jablonec nad Nisou, 2010

1 400 Kč



004 Jaroslav Antonín Junek 1908

### Váza

40. léta, hutně tvarované čeřené sklo, pulegoso, na podstavě mírně známky užívání, 10,5 x 11 x 11 cm, Českomoravské sklárny (ČMS), Krásno nad Bečvou

#### REPRODUKOVÁNO

Nabídkový katalog CMS, srovnání, nestránkováno, 40. léta

1 500 Kč



005 **František Vízner** 1936 - 2010

## **Kostka**

2010, sklo broušené, leštěné, matované, 8,2 x 9,7 x 9,7 cm, sign. F. Vízner 10, ateliér autora

### **REPRODUKOVÁNO**

Revue Art 2/2016, str. 72, Prague Auctions, Praha, 2016

**40 000 Kč**



006 **René Roubíček** 1922 - 2018

## **Objekt**

60. léta, sklo čiré, hutně tvarované, tvořené z ruky, 26,4 x 12 x 11,5 cm, opatřeno certifikátem autenticity z rodiny autora, Borské sklo, Nový Bor, huť Hantich

### **LITERATURA**

Sklo - Glass, Miluše Roubíčková, René Roubíček, The Studio Glass Gallery, Londýn, Anglie, 1999

Konzultováno s rodinou autora. Objekt řadící se svým pojetím do 60. let tvorby Reného Roubíčka. Svou nejznámější podobu si tyto objekty získaly ve formě tzv. Montrealských sloupů uvedených na světové výstavě EXPO v kanadském Montrealu v roce 1967.

**21 000 Kč**



007 **Eva Švestková** 1945 - 2012

## Váza

nedatováno, sklo čiré se zataveným barevným dekorem, 20,5 x 20,5 x 20,5 cm, Crystalex, Nový Bor

**1 200 Kč**



008 **Blanka Adensamová** 1949

## Lipová ratolest

1982, tavené nazelenalé sklo, leptané, leštěné, v. 17,4 cm, sign. Adensamová 82, ateliér autorky, jižní Čechy

### REPRODUKOVÁNO

The New Glass Revue, č. 7, str. 10, The Corning Museum of Glass, New York, 1986; L'Europe de l'Art Verrier 1850-1990, srovnání, edice Pierre Mardoga, 1991

### PROVENIENCE

Galerie Waldrich, München

Absolventka Vysoké školy uměleckoprůmyslové v Praze v ateliéru prof. Stanislava Libenského. Svou celoživotní tvorbou je úzce spjata se sklem a s jeho možnostmi jakožto svébytného výtvarného média. Přirozenou křehkost skla často propojuje s něžnou poetikou i hlubším filosofickým viděním přírody, světa a člověka v něm. Svým působením na poli ateliérové skleněné plastiky zaznamenala celou řadu ocenění, kterou odstartoval klíčový úspěch na Světové výstavě Nové sklo v roce 1979 v Corning museu v New Yorku.

**4 000 Kč**



009 **Jan Gabrhel** 1930 - 2017

### **Rustikal, váza**

nedatováno, sklo modré s lehkým příměsem sody, foukané do formy, 31,3 x 10,5 x 7 cm, model č. 12162, Český křišťál, sklárna Chlum u Třeboně

#### **REPRODUKOVÁNO**

Glass Review 25/1970, č. 2, str. 41, obr. 3, Rapid, Praha, 1970

**2 000 Kč**



010 **Adolf Matura** 1921 - 1979

### **Svícen**

1964, sklo barevné, ručně lisované, mírné známky užívání, 12,4 x 11,4 x 11,4 cm, model č. 13212, Sklo Union Teplice, Rudolfova Huť

#### **REPRODUKOVÁNO**

Glass Review 24/1969, č. 3, str. 69, obr. 1, Rapid, Praha, 1968;  
Glass Review 28/1973, č. 3, str. 19, srovnání, obr. 50, Rapid, Praha, 1973; Glass Review 38/1983, č. 11, str. 5, obr. 11, srovnání, Rapid, Praha, 1983

**1 500 Kč**



011 **Autor nezařazen**

### **Objekt**

nedatováno, sklo čiré a narůžovělé s natavenými barevnými nálepy,  
35,5 x 17 x 17 cm, značeno monogramem

**7 000 Kč**



012 **Eva Vlasáková**

### **Úhoř**

nedatováno, sklo alexandritové, hutně tvarované s rytým dekorem, 4  
x 40,2 x 5 cm, sign. Eva, ateliér autorky

**1 000 Kč**



013 **Vladimir Klein** 1950

### **Váza, ze souboru Lines**

1998, sklo broušené, leštěné, matované, 21 x 19,7 x 9 cm, sign. Klein, opatřeno značkou Alchymie Praha, navrženo pro značku Alchymie Praha, sklárna Crystalex, Nový Bor, 93/500

**4 500 Kč**



014 **Milan Metelák** 1928 - 1993

### **Těžítko**

nedatováno, barevné, přesklivané, dekor pravidelných vzduchových bublinek, mírné známky užívání, 8 x 10 x 10 cm, Borské sklo, sklárna Harrachov

**1 000 Kč**





015 **Miloslav Janků** 1916 - 1994

## Ryba

návrh r. 1984, sklo barevné, vrstvené, hutně tvarované, 15,5 x 24 x 6,5 cm, opatřeno nálepkou sklárny, Železnobrodské sklo, Železný Brod

### REPRODUKOVÁNO

Glass Review 39/1984, č. 5, str. 4-5, obr. 7, Rapid, Praha, 1984

**1 200 Kč**



016 **Vladimír Jelínek** 1934 - 2023

## Váza

60. léta, autorská práce, hutně tvarované sklo se zataveným dekorem barevných emailů, 11,5 x 12 cm, sign. V. Jelínek, ateliér autora

### REPRODUKOVÁNO

Who's Who in Contemporary Glass Art, str. 240, srovnání, 1993

### PROVENIENCE

Galerie Waldrich, München

**2 500 Kč**



017 **Autor nezařazen**

### **Pohár na vysoké noze**

1999, sklo čiré a modré s nálepem, hutně tvarované, 27,2 x 10,4 x 10,4 cm, signováno, opatřeno nálepkou sklárny Ajeto, Lindava u Nového Boru

**1 300 Kč**



018 **Jindřich Doležal** 1958

### **V prostoru**

2009, sklo čiré, broušené, matované se zataveným dekorem, 17,5 x 19,3 cm, sign. Doležal 2009, ateliér autora

**900 Kč**



019 **Jaroslav Svoboda** 1938

### **Váza**

1973, sklo kobaltové, foukané do rotační formy, broušené, mírné známky užívání, 30,5 x 8,4 x 8,4 cm, model č. 7303; opatřeno nálepkou sklárny, Ústředí uměleckých řemesel Praha, sklárna Škrdlovice

#### **REPRODUKOVÁNO**

Glass Review 26/1971, č. 3, str. 65, obr. 2, Rapid, Praha, 1971; Bohemia Glass Škrdlovice, str. 8, obr. 6, Glassexport, Liberec, 1974; Vzorové knihy sklárny Škrdlovice

**1 500 Kč**



020 **Pavel Hlava** 1924 - 2003

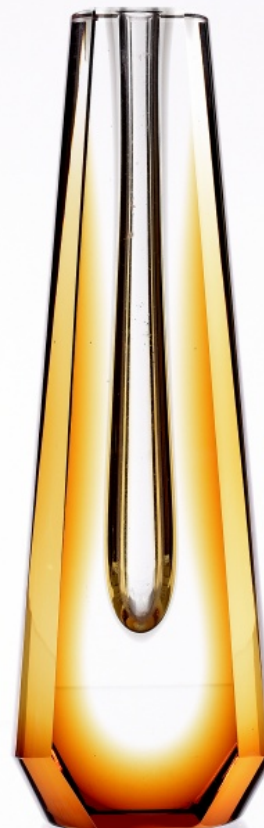
### **Váza na jeden květ**

1964, sklo sommerso s rubínovým jádrem, hranované, 26,7 x 8,7 x 6,5 cm, model č. V/124, opatřeno leptanou značkou sklárny, Borské sklo, Nový Bor, závod 1, provoz 13, EXBOR

#### **REPRODUKOVÁNO**

Archiv Sklářského muzea v Novém Boru, Katalog SE 1.1.64; La verre modern de Bohême, str. 94, Artia, Praha, 1963; Glass Review 46/1991, č. 5, str. 21, obr. 1, Rapid, Praha, 1991; Revue Art 3/2016, str. 68, Prague Auctions, Praha, 2016

**7 500 Kč**



021 **Bořek Šípek** 1946 - 2016

### **Džbán Victor Driade**

nedatováno, sklo čiré, hutně tvarované s nálepem, 23,3 x 18 x 10,5 cm, opatřeno nálepkou producenta, sklárna Ajeto, Lindava u Nového Boru

**6 000 Kč**



022 **Jan Černý** 1907 - 1978

### **Bizon**

1969, sklo ambrové barvy, tavené, broušené a leštěné, 11 x 19 x 5 cm, sign. prof. Jan Černý, opatřeno nálepkou Art Czechoslovakia; družstvo Maják, Jablonec nad Nisou

**15 000 Kč**



023 **Stanislav Honzík st. (1926 - 1998), Josef Rozínek (1911 - 1992)** 1926 - 1998

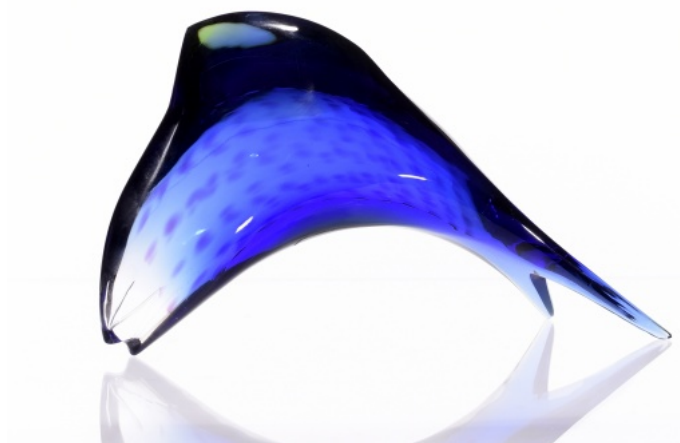
### **Pstruh**

60. léta, sklo barevné, vrstvené, hutně tvarované, broušené a ryté,  
14 x 23,5 x 9 cm, model č. 70927, provedl sklářský mistr Josef  
Rozínek, Borské sklo, Nový Bor, provoz EXBOR

#### **REPRODUKOVÁNO**

Glass Review 20/1965, č. 10, str. 314, obr. 1, Rapid, Praha, 1965;  
Glass Review 46/1991, č. 5, srovnání, str. 18, Rapid, Praha, 1991

**6 000 Kč**



024 **Bořek Šípek** 1946 - 2016

### **Váza Wells III Driade**

1994, sklo čiré s optickým dekorem, foukané, hutně tvarované, 50 x  
11,5 x 11,5 cm, sign. Bořek Šípek, opatřeno nálepkou výrobce,  
sklárna Ajeto, Lindava u Nového Boru

**6 000 Kč**



025 Jiří Šuhájek 1943

### Harley

1992, sklo číré a barevné, hutně tvarované, unikát, 24,7 x 21,5 x 11 cm, sign. Jiří Šuhájek 92

**2 800 Kč**



026 Bořek Šípek 1949 - 2016

### Bagatti Valsecchi

1995, sklo číré s kobaltovými nálepy, foukané, hutně tvarované, 30,2 x 11,5 x 11,5 cm, sign. Bořek Šípek, opatřeno nálepkou producenta, sklárna Ajeto, Lindava u Nového Boru

**REPRODUKOVÁNO**

Bořek Šípek, Life in Motion, str. 138, vlastní náklad, Praha, 2008

**4 500 Kč**



027 **Karel Zemek** 1909 - 1965

### **Váza, soubor Rhapsody**

1960 - 1964, sklo čiré, hutně tvarované s taženými čtyřbarevnými nálepy, drobné známky užívání, 29 x 14 x 6,2 cm, inovovaný původní návrh Fr. Zemka, model č. 53693, Teplické sklo, sklárna Mstíšov

#### **REPRODUKOVÁNO**

Sklo ze Mstíšova 1956-1964, str. 70-71, Regionální muzeum v Teplicích, 2019

**1 200 Kč**



028 **Jiří Šuhájek** 1943

### **Kyklop**

90. léta, sklo čiré a barevné, hutně tvarované, unikát, 31 x 10,5 x 10,5 cm, sign. Šuhájek

**2 800 Kč**



029 **Flavio Poli** 1900 - 1984

### **Váza**

60. léta, sklo sommerso, hutně tvarované, mírně známky užívání,  
16,5 x 7,5 x 5 cm, sklárna Seguso Vetri d'Arte, Murano, Itálie

Flavio Poli byl vedoucím návrhářem sklárny v letech 1934 až 1963.

**1 200 Kč**



030 **Jiří Šuhájek** 1943

### **La Palma**

90. léta, sklo čířé a barevné, hutně tvarované, unikát, 28,2 x 13 x  
12,4 cm, sign. Jiří Šuhájek

**2 800 Kč**





031 **Vladislav Urban** 1937

### **Váza**

1969, sklo ambrové, ručně lisované, 22,5 x 9,5 x 9,5 cm, model č. 1506, Sklo Union Teplice, závod Rosice

#### **REPRODUKOVÁNO**

Newhall Marcus, Sklo Union - Art before industry, str. 100, Hope Fountain Books, Braintree, Anglie, 2008

**900 Kč**



032 **František Koudelka** 1930 - 1992

### **Váza Karneval**

70. léta, sklo čiré, podjímané sklem barevným, foukané do formy, 22 x 22 x 22 cm, Borské sklo, Nový Bor, sklárna Prácheň

**1 200 Kč**



033 **Josef Hospodka** 1923 - 1989

### Váza

60. léta, sklo hutně tvarované, mírné známky užívání, 23,3 x 14 x 13 cm, Borské sklo, Nový Bor, sklárna Chřibská

**REPRODUKOVÁNO**

Katalog sklárny Chřibská 1414

**700 Kč**



034 **Adolf Matura** 1921 - 1979

### Džbán

1977, sklo čiré, ručně lisované, 25,5 x 21,5 x 13,5 cm, model č. 3739, Sklo Union Teplice, sklárna Libochovice

**REPRODUKOVÁNO**

Adolf Matura, nestránkováno, Sklo Union

**900 Kč**



035 **Josef Hospodka** 1923 - 1989

### **Žardiniéra**

1964, sklo hutně tvarované, vrstvené, se zataveným dekorem, 14 x 11 x 21 cm, model č. 346, Borské sklo, Nový Bor, sklárna Chřibská

**REPRODUKOVÁNO**

Katalog sklárny Chřibská 1414

**900 Kč**



036 **Autor nezařazen**

### **Váza**

nedatováno, barevné sklo, foukané do optické formy, dva milimetrové ořůky na vnější straně, 23,5 x 14,5 x 8,5 cm, pravděpodobně sklárna Nachtmann, Německo

**300 Kč**



037 **Adolf Matura** 1921 - 1979

## Mísa

1977, sklo čiré, ručně lisované, mírné známky užívání, milimetrový ořuk u podstavy, 10 x 22 x 22 cm, model č. 20094/215, Sklo Union Teplice, Heřmanova huť

### REPRODUKOVÁNO

Glass Review 38/1983, č. 11, str. 4, obr. 9, Rapid, Praha, 1965; Adolf Matura, nestránkováno, Sklo Union

**700 Kč**



038 **Jan Brož**

## Žardiniéra

1951, sklo hutně tvarované, mírné známky užívání, 9,5 x 28 x 17,5 cm, model č. 5197, Ústředí uměleckých řemesel Praha, sklárna Škrdlovice

### REPRODUKOVÁNO

Vzorová kniha sklárny Škrdlovice.

**700 Kč**



039 **Autor nezařazen**

### **Mísa**

2. polovina 20. st., sklo barevné, broušené, leštěné, známky užívání,  
14 x 20,5 x 20,5 cm, severní Čechy

**500 Kč**



040 **Adolf Matura** 1921 - 1979

### **Tác Pollax**

1964, sklo barevné, ručně lisované, 4 x 34 x 18,5 cm, model č.  
13222/34x18, Sklo Union Teplice, Rudolfova Huť

#### **REPRODUKOVÁNO**

Glass Review 23/1968, č. 1, str. 25, obr. 30, Rapid, Praha, 1968;  
Glass Review 26/1971, č. 4, str. 111, obr. 3, Rapid, Praha, 1971;  
Adolf Matura, nestránkováno, Sklo Union

**1 200 Kč**



041 **Autor nezařazen**

**Mísa**

nedatováno, sklo barevné, lisované, 12 x 27 x 26,5 cm

**200 Kč**



042 **Autor nezařazen**

**Podnos**

nedatováno, sklo barevné, lisované, známky užívání, milimetrové ořůvky na spodních hranách a podstavě, 3,7 x 30 x 30 cm

**300 Kč**



043 **Josef Hospodka** 1923 - 1989

### **Popelník**

80. léta, sklo hutně tvarované, přesklivané, dekor pravidelných bublin, 10 x 14,5 x 10 cm, Borské sklo, Nový Bor, sklárna Chřibská

**300 Kč**



044 **Jan Gabrhel** 1930 - 2017

### **Váza**

1973, sklo modré se zatavenými žlutými broky, 14,5 x 20 x 20 cm, model č. 12872/H-0029/14,5, Český křišťál, sklárna Chlum u Třeboně

#### **REPRODUKOVÁNO**

Glass Review 29/1974, č. 2, str. 19, obr. 1, Rapid, Praha, 1974

**1 500 Kč**



045 **MILENA VELÍŠKOVÁ (1917), Mária Stáhlíková (1922)**

### **Váza**

1960, sklo hutně tvarované se zataveným barevným dekorem, 15,7 x 10 x 7 cm, model č. 6009, Ústředí uměleckých řemesel Praha, sklárna Škrdlovice

#### **REPRODUKOVÁNO**

Vzorové knihy sklárny Škrdlovice.  
Vyrobeno méně než 100 kusů.

**2 000 Kč**



046 **František Koudelka** 1930 - 1992

### **Váza Karneval**

1973, sklo čiré, podjímané sklem barevným, foukané do formy, zahorka připojená noha z čirého skla, 16 x 21 x 21 cm, ve spolupráci s Arnoštem Holubem, Borské sklo, Nový Bor, sklárna Prácheň

#### **REPRODUKOVÁNO**

Glass Review 18/1973, č. 5, str. 10-13, obr. 6, Rapid, Praha, 1973

**1 200 Kč**





047 **Josef Hospodka** 1923 - 1989

### **Mísa**

80. léta, sklo hutně tvarované, přesklivané, dekor pravidelných bublin, 10,5 x 34,5 x 12,5 cm, Borské sklo, Nový Bor, sklárna Chřibská

**300 Kč**



048 **Josef Hospodka** 1923 - 1989

### **Váza**

do r. 1956, sklo hutně tvarované, vrstvené, mírné známky užívání, povrchový ořuk ve sklovině u horního okraje, 24 x 12 x 12 cm, model č. 66/3, Borské sklo, Nový Bor, sklárna Chřibská

#### **REPRODUKOVÁNO**

Glass Review 11/1956, č. 7, nestránkováno, Rapid, Praha, 1956

**1 000 Kč**



049 **Václav Horáček** 1928

### **Vázy, 2 ks**

do r. 1959, sklo barevné s irisovou úpravou, foukané do formy, broušené, 19,5 x 5 x 5,5 cm, Železnobrodské sklárny, Železný Brod

#### **REPRODUKOVÁNO**

La verre moderne de Bohême, str. 108, obr. 181, Artia, Praha, 1963

**1 400 Kč**



050 **Hana Machovská** 1937

### **Váza, soubor Romana**

1960, sklo s barevnými nálepy, hutně tvarované, známky užívání, 14,5 x 9,5 x 5,5 cm, model č. 53656, Borské sklo, Nový Bor, sklárna Mstíšov

#### **REPRODUKOVÁNO**

Hi Sklo Lo Sklo, Post War Czech Glass Design, str. 53, Mark Hill Publishing, Londýn, Anglie, 2008, Sklo ze Mstíšova 1956-1964, str. 59, Regionální muzeum v Teplicích, 2019

**600 Kč**



051 **Jaroslav Taraba** 1932

### **Popelník**

70. léta, sklo krakelované, s nálepy, hutně tvarované, 6 x 13,4 x 12,5 cm, sklárna Lednické Rovne

**200 Kč**



052 **Josef Hospodka** 1923 - 1989

### **Váza**

80. léta, sklo hutně tvarované, přesklívané, dekor pravidelných bublin, 30,2 x 11 x 8 cm, Borské sklo, Nový Bor, sklárna Chřibská

**300 Kč**



053 **Autor Nezařazen**

### **Váza**

nedatováno, sklo barevné, ručně lisované, milimetrový ořuk u podstavy, 16,2 x 9 x 9 cm, Sklo Union Teplice

**200 Kč**



054 **Pavel Ježek** 1939 - 1993

### **Váza**

1976, sklo barevné a čiré se zatavenou sodou a vzduchovými bublinami, hutně tvarované, mírné známky užívání, 23 x 8,4 x 8,4 cm, model č. 7606, Ústředí uměleckých řemesel Praha, sklárna Škrdlovice

#### **REPRODUKOVÁNO**

Glass Review 32/1977, č. 9, str. 23 - 26, obr. 8, Rapid, Praha, 1977;  
Vzorové knihy sklárny Škrdlovice

**1 000 Kč**



055 **Josef Hospodka** 1923 - 1989

### **Mísa**

50. léta, sklo hutně tvarované, vrstvené, mírné známky užívání, 10,7 x 16 x 15,7 cm, Borské sklo, Nový Bor, sklárna Chřibská

#### **REPRODUKOVÁNO**

575 let sklárny v Chřibské, str. 21, srovnání, Crystalex, Nový Bor, 1989

**500 Kč**



056 **František Koudelka** 1930 - 1992

### **Džbán**

70. léta, sklo čiré, podjímané sklem barevným, foukané do formy, zahorka připojený úchyt z čirého skla, 28,5 x 16,5 x 16,5 cm, Crystalex, Nový Bor, sklárna Prácheň

#### **REPRODUKOVÁNO**

Glass Review 29/1974, č. 5, srovnání, str. 20, Rapid, Praha, 1974  
Předmět pocházející z výrobního skladu v Novém Boru.

**1 200 Kč**



057 **Josef Hospodka** 1923 - 1989

### **Popelník**

1964, sklo hutně tvarované, vrstvené, mírné známky užívání, 9 x 16 x 15,5 cm, model č. 240/5/17, Borské sklo, Nový Bor, sklárna Chříbská

#### **REPRODUKOVÁNO**

Glass Review 19/1964, č. 12, str. 363, obr. 13, Rapid, Praha, 1964

**200 Kč**



058 **Olga Nováková, připsáno**

### **Váza**

konec 50. let, čiré sklo, broušené, 26 x 8,3 x 8,3 cm, sklárny Bohemia, Poděbrady

#### **REPRODUKOVÁNO**

Boehmische Bleikristall, nestránkováno, Glassexport, Katalog 1958

**1 000 Kč**



059 **Jiřina Pastrnková** 1908 - 1987

### **Váza**

kolem r. 1952, citrínové sklo, broušené, 20,5 x 11,5 x 11,5 cm, model  
č. 54201, Železný Brod

**1 200 Kč**



060 **Miloslav Klinger** 1922 - 1999

### **Váza**

1979, sklo alexandritové, hutně tvarované, 27 x 11,5 x 5,5 cm, model  
č. 70194, Železnobrodské sklárny, Železný Brod

#### **REPRODUKOVÁNO**

Glass Review 34/1979, č. 1, str. 27, obr. 3, Rapid, Praha, 1979  
Vzorek tohoto modelu obdržel zlatou medaili na podzimním veletrhu  
v Záhřebu, Jugoslávie, 1979

**1 200 Kč**



061 **František Koudelka** 1930 - 1992

### **Váza ze souboru Flora**

1973, sklo s barevným nabíháním, foukané do kovové formy a hutně dotvarované, 28,5 x 12 x 12 cm, Crystalex, Nový Bor, sklárna Prácheň

#### **REPRODUKOVÁNO**

Glass Review 29/1974, č. 5, str. 21, obr. 6, Rapid, Praha, 1974

**1 200 Kč**



062 **Josef Hospodka** 1923 - 1989

### **Váza**

1964, sklo hutně tvarované, vrstvené, mírné známky užívání, milimetrový ořuk u podstavy, 28 x 16 x 15 cm, model č. 240/1, opatřeno nálepkou Borocrystal, Borské sklo, Nový Bor, sklárna Chříbská

#### **REPRODUKOVÁNO**

Glass Review 19/1964, č. 12, str. 356, obr. 2, Rapid, Praha, 1964

**700 Kč**





063 Autor nezařazen

### Váza

nedatováno, sklo čiré, broušené, mírné známky užívání, milimetrový ořuk u podstavy, 21,5 x 16 x 16 cm, pravděpodobně Jablonecké sklárny, sklárna Desná

1 000 Kč



064 Autor nezařazen

### Váza

nedatováno, sklo barevné, foukané, za horka připojená noha z čirého skla, broušené, leštěné, 25,3 x 15 x 15 cm, pravděpodobně Nový Bor

900 Kč



065 **František Zemek** 1913 - 1960

### **Váza, z kolekce Rhapsodie**

1958, sklo hutně tvarované s barevnými kapkovitými nálepy, mírné známky užívání, 20,7 x 11,5 x 11 cm, Teplické sklo, sklárna Mstíšov

#### **REPRODUKOVÁNO**

František Zemek, str. 19, Nakladatelství československých výtvarných umělců, Praha, 1963

**900 Kč**



066 **Gunnar Ander** 1908 - 1976

### **Váza**

60. léta, sklo čiré s modrozeleným jádrem, foukané a broušené, mírné známky užívání, 20,4 x 15,1 x 17,2 cm, sklárna Lindshammar, Švédsko

Švédský architekt, návrhář m. j. ve sklárně Lindshammar v letech 1949-1976, zde také vyvinul 56 nových barevných sklovin.

**2 800 Kč**



067 **Oldřich Lípa** 1929 - 2014

## Popelník

1969, sklo hutní s nálepy, 6,5 x 13 x 12 cm, Karlovarské sklo, Moser, Karlovy Vary

### REPRODUKOVÁNO

Glass Review 24/1969, č. 12, str. 364-369, obr. 6, Rapid, Praha, 1969

**700 Kč**



068 **LÍPA OLDŘICH (1912 - 2014), METELÁK LUBOŠ(1934)**

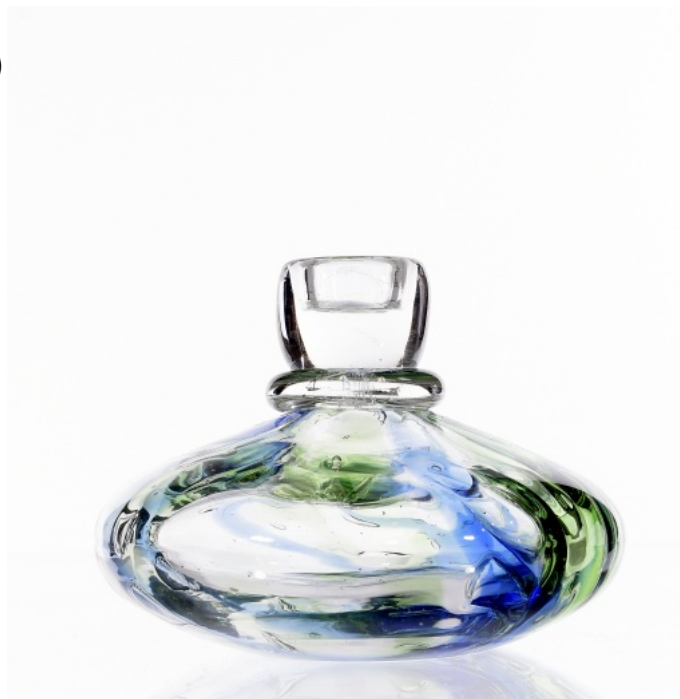
## Svícen

nedatováno, sklo čiré s barevnými vtaveninami a vzduchovými bublinami, hutně tvarované, 10,5 x 15 x 15 cm, model č. 54153, Karlovarské sklo, Moser, Karlovy Vary

### REPRODUKOVÁNO

Sklář a keramik 22/1972, příloha Nové vzory ve skle, keramice a bižuterii, str. 38, Praha, 1972; Glass Review 27/1972, č. 2, str. 43-45, obr. 2, Rapid, Praha, 1972

**1 200 Kč**



069 **Max Kannegiesser, připsáno** 1922 - 1988

### **Váza**

60. léta, sklo foukané do optické formy, 18,5 x 19 x 19 cm, Borské sklo, Nový Bor

#### **REPRODUKOVÁNO**

Glass Review 21/1966, č. 5, srovnání, Rapid, Praha, 1966

**700 Kč**



070 **Josef Hospodka** 1923 - 1989

### **Váza millefiori**

kolem r. 1952, sklo čiré s millefiori, jádro s barevkou, hutně tvarované, 10,2 x 9 x 9 cm, Umělecké sklo, Nový Bor, Ateliéry

#### **REPRODUKOVÁNO**

Tvar 4/1952, str. 280 – 283, obr. 694, Praha, 1952; Pět tisíc let sklářského díla, obr. 350, Orbis, Praha, 1953

**2 000 Kč**



071 **Karel Wünsch** 1932 - 2020

### **Váza**

kolem r. 1960, sklo modré foukané do optické formy, zahorka připojena noha ze skla čirého, 21,5 x 12 x 12 cm, Borské sklo, Nový Bor

#### **REPRODUKOVÁNO**

Archiv Sklářského muzea v Novém Boru.

**2 000 Kč**



072 **LÍPA OLDŘICH (1929 - 2014), METELÁK LUBOŠ(1934)**

### **Váza**

do r. 1972, sklo čiré s barevnými vtaveninami, hutně tvarované, 13,5 x 14 x 14 cm, model č. 54149, Karlovarské sklo, Moser, Karlovy Vary

#### **REPRODUKOVÁNO**

Glass Review 27/1972, č. 2, str. 45, obr. 11, Rapid, Praha, 1972

**1 500 Kč**



073 Rudolf Hloušek

**Artdecová servírovací souprava, 7 ks**

30. léta, sklo čiré, matované, broušené, 8 x 21 x 21 cm (1); 5 x 12,5 x 12,5 cm (6), rafinérie Rudolf Hloušek, Železný Brod

**1 800 Kč**



074 Autor nezařazen

**Miska ve stylu Loetz**

nedatováno, sklo opálové, irizující, 4 x 9,5 x 9,5 cm, pravděpodobně jihozápadní Čechy

**700 Kč**



075 **Autor nezařazen**

### **Těžitko tvaru srdce**

nedatováno, sklo tmavě fialové, 2,5 x 9,5 x 10 cm, pravděpodobně severní Čechy, opatřeno nálepkou Bohemia Crystal

**500 Kč**



076 **Josef Hospodka** 1923 - 1989

### **Nástolec**

nedatováno, sklo hutně tvarované, vrstvené, 9 x 29 x 29 cm, model č. 231, Borské sklo, Nový Bor, sklárna Chřibská

#### **REPRODUKOVÁNO**

Katalog sklárny Chřibská, str. 24, Crystalex, Nový Bor, 1999

**700 Kč**



077 **Rudolf Beránek** 1930

### **Váza**

1954, sklo v kouřové barvě, hutně tvarované, 21,5 x 16,5 x 15,5 cm, model č. 54189, Ústředí uměleckých řemesel Praha, sklárna Škrdlovice

#### **REPRODUKOVÁNO**

Vzorové knihy sklárny Škrdlovice.

**2 000 Kč**



078 **Ladislav Oliva** 1933

### **Talíř**

1973, sklo čiré se vzduchovými bublinami, přejímané, hutně tvarované, 3,7 x 34 x 34 cm, model č. 7315, Ústředí uměleckých řemesel Praha, sklárna Škrdlovice

#### **REPRODUKOVÁNO**

Vzorové knihy sklárny Škrdlovice.

**2 800 Kč**





079 Jaroslav Brychta, připsáno

## Diana

nedatováno, sklo foukané, tažené nad kahanem, 29,5 x 20,5 cm,  
Železnobrodské sklo, Železný Brod

### REPRODUKOVÁNO

Skleněný svět Jaroslava Brychty, srovnání, Severočeské muzeum  
Liberec, 1995

**2 500 Kč**



080 Roman Trnavský

## Váza

2002, sklo modré s rozrotovaným červeným opálem, hutně  
tvarované, v. 19,5 cm, model č. 0215, opatřeno nálepkou Sklárna  
Beránek, Hand made

**1 800 Kč**



081 Jan Mareš

### Váza, Moser

okolo r. 2007, sklo čiré, broušené, podstava ze skla tmavě modrého,  
v. 35,5 cm, sign. Jan Mareš, opatřeno značkou Moser

**5 500 Kč**



082 Pavel Hlava 1924 - 2003

### Objekt

pravděpodobně 70. léta, sklo čiré, foukané s horizontálními vpichy,  
44 x 15 x 15 cm, Český křišťál, Chlum u Třeboně, provoz Včelnička

**9 000 Kč**



083 **Jan Gabrhel** 1930 - 2017

### **Rustikal, váza**

nedatováno, sklo čiré s barevným přechodem, foukané do formy, 18,5 x 18 x 7 cm, model č. 12163, Český křišťál, sklárna Chlum u Třeboně

#### **REPRODUKOVÁNO**

Glass Review 25/1970, č. 2, str. 41, obr. 3, Rapid, Praha, 1970

**1 400 Kč**



084 **Miloslav Janků** 1916 - 1994

### **Ryba**

návrh r. 1984, sklo barevné, vrstvené, hutně tvarované, 9 x 16,5 x 4 cm, opatřeno nálepkou sklárny, Železnobrodské sklo, Železný Brod

#### **REPRODUKOVÁNO**

Glass Review 39/1984, č. 5, str. 4-5, obr. 7, Rapid, Praha, 1984

**800 Kč**



085 **Pavel Hlava, připsáno** 1924 - 2003

### Váza

60. léta, sklo čiré, ručně ryté, v. 23,5 cm, Borské sklo, Nový Bor

#### REPRODUKOVÁNO

Glass Review 17/1962, č. 10, str. 303, srovnání, Rapid, Praha, 1962;

Glass Review 18/1963, č. 11, str. 235 - 326, Rapid, Praha, 1966

**1 000 Kč**



086 **Luboš Metelák** 1934

### Mísa

kolem r. 1970, křišťál s modrým dekorem, přejímaný opálovou sklovinou, zušlechtěno brusem, 8 x 16 cm, model č. 2290, opatřeno nálepkou a leptanou značkou Moser v oválu, Karlovarské sklo, Moser, Karlovy Vary

#### REPRODUKOVÁNO

Určeno s laskavostí archivu sklárny Moser.

**1 500 Kč**



087 **Ladislav Sutnar (1897 - 1976), Petr Witt 1897 - 1976**

### **Poháry na bílé víno, 6 ks**

kolem r. 1930, čiré sklo, broušené a leštěné, v. 11 cm, návrh pro  
Krásnou jízbu, Družstevní práce

#### **REPRODUKOVÁNO**

Krásná jízba dp 1927 - 1948 / design pro demokracii, str. 180 - 188,  
KANT a UPM, Praha, 2019

**2 000 Kč**



088 **Bořek Šípek 1949 - 2016**

### **Bagatti Valsecchi**

1995, sklo čiré, foukané, hutně tvarované, 31,5 x 7 x 7 cm, sign.  
Bořek Šípek, sklárna Ajeto, Lindava u Nového Boru

#### **REPRODUKOVÁNO**

Bořek Šípek, Life in Motion, str. 235, vlastní náklad, Praha, 2008

**4 000 Kč**



089 **Bořek Šípek** 1946 - 2016

### Angela

nedatováno, sklo čiré, broušené, foukané a hutně tvarované s barevnými listy, zabroušený jeden nálep listu, 46 x 28,5 x 28,5 cm, sign. Bořek Šípek, sklárna Ajeto, Lindava u Nového Boru

**15 000 Kč**



090 **Bořek Šípek** 1946 - 2016

### Váza Herold

1994, sklo čiré s optickým dekorem, foukané, hutně tvarované, 42,7 x 10,5 x 10,5 cm, sign. Bořek Šípek, opatřeno nálepkou sklárny, sklárna Ajeto, Lindava u Nového Boru

**9 500 Kč**



091 **Autor nezařazen**

### **Mísa**

nedatováno, sklo čiré se zataveným barevným dekorem, hutně tvarované, 11,8 x 14 x 14 cm, pravděpodobně sklárna Ajeto, Lindava u Nového Boru

**4 000 Kč**



092 **Murano**

### **Pelikán**

nedatováno, sklo čiré a barevné se zataveným dekorem, 31 x 6,5 x 15 cm, Murano, Itálie

**2 500 Kč**



093 Murano

## Ryba

nedatováno, sklo čiré se zataveným barevným dekorem, 16,8 x 15,5 x 4,3 cm, Murano, Itálie

**2 000 Kč**



094 Carl Goldberg, připsáno

## Přátelská souprava, 2 ks

1. pol. 20. st., sklo čiré s ručně malovaným barevným dekorem, 7,7 x 7 x 7 cm (2), Haida/Nový Bor

**2 000 Kč**





095 **Václav Machač, připsáno**

### **Hřelec**

1970, sklo čiré, hutně tvarované, 35 x 30,5 x 14 cm, opatřeno  
připisem Ateliér ak. soch. Václava Machače 1972 2/2

**15 000 Kč**



096 **Eva Švestková** 1945 - 2012

### **Mísa**

80. léta, čiré sklo zabarevené opálem, ovinuté skleněnou nití, 11,4 x  
18,5 x 18,5 cm, Crystalex, Nový Bor

#### **REPRODUKOVÁNO**

Glass Review 41/1986, č. 12, srovnání, str. 12, obr. 18, Rapid,  
Praha, 1986

**2 000 Kč**



097 **Milan Metelák** 1928 - 1993

### **Jablko**

1980, sklo čiré, hutně tvarované, 8,2 x 7 x 7 cm, model č. 15/2760,  
Borské sklo, sklárna Harrachov

#### **REPRODUKOVÁNO**

Glass Review 42/1987, č. 3, str. 10, obr. 9, srovnání, Rapid, Praha,  
1989

**1 200 Kč**



098 **Jaromír Špaček** 1911 - 1988

### **Váza**

60. léta, sklo sommerso se zataveninou stříbra, hutně tvarované,  
mírný otůk ve sklovině, 12,5 x 14 x 14 cm, huť Hantich, Nový Bor

#### **REPRODUKOVÁNO**

Jaromír Špaček, Monografie, srovnání, str. 39 - 43, Booket, Praha

**2 000 Kč**



099 **Václav Hanuš** 1924 - 2009

### **Žardiniéra**

1973, čiré sklo s barevnou sklovinou na podstavě, broušené, leštěné, milimetrový ořuk na hraně, 7,2 x 14,2 x 5,7 cm, Jablonecké sklárny, Desná v Jizerských horách

**1 500 Kč**



100 **Jiří Pačínek, připsáno**

### **Váza**

nedatováno, sklo čiré se zataveným barevným dekorem, 34 x 16,5 x 16,5 cm, značeno kancelářským štítkem se jménem autora

**8 000 Kč**



101 **Oldřich Lipský** 1922 - 1987

### **Váza**

kolem r. 1966, sklo čiré s barevným jádrem, přejímané sklem červeným, broušené, leštěné, 18,5 x 7,3 x 7,3 cm, Borské sklo, Nový Bor, provoz EXBOR

#### **REPRODUKOVÁNO**

Archiv sklárny Blažek, fotoarchiv Exbor.

**5 000 Kč**



102 **Jiří Šuhájek** 1943

### **Mísa**

po r. 1978, sklo čiré, přejímané opálem s kysličníky kovů, hutně tvarované, 12,5 x 23 x 23 cm, Crystalex, huť Flóra, Nový Bor

#### **REPRODUKOVÁNO**

Glass Review 34/1979, č. 12, str. 9, obr. 19, srovnání, Rapid, Praha, 1979

**3 500 Kč**



103 **Autor nezařazen**

**Váza**

nedatováno, barevné sklo s přejímaným barevným dekorem, 21,8 x 18 x 18 cm

**5 000 Kč**



104 **Jiří Karel** 1952

**Vrstvení**

2024, tavené, broušené a leštěné sklo, 12 x 16 x 10,2 cm, sign. J. Karel 024

**13 000 Kč**



105 Šárka Radová 1949

### Brána

2015, porcelán, 24 x 26 x 9 cm, sign. Š. Radová, ateliér autorky

**10 000 Kč**



106 Šárka Radová 1949

### Dvojice

2021, porcelán, 15,5 x 7,5 x 4,5 cm, sign. ŠR, ateliér autorky

**2 500 Kč**

