

SKLO A KERAMIKA

15. 12. 2024 16:00



i

001 **Pavel Hlava** 1924 - 2003

Váza

1965, sklo barevně přejímané se zataveným stříbrem, hranované,
22,5 x 13 x 6 cm, model č. 70421; Borské sklo, Nový Bor, provoz 13
EXBOR

REPRODUKOVÁNO

Glass Review 21/1966, č. 3, str. 90-91, Rapid, Praha, 1966; Glass
Review 46/1991, č. 5, str. 22, Rapid, Praha, 1991; Fotoarchiv sklárny
Blažek

7 000 Kč



002 **Kateřina Smolíková** 1981

Ovo, 6 ks

2010, sklo akvamarínové, foukané, broušené, v. 5,5 cm, ateliér
autorky

1 000 Kč



003 Jiří Karel 1952

Plastika

1989, hutně tvarované, lepené čiré tabulové sklo, malované a broušené, v. 36,8 cm, sign. J. Karel 89

REPRODUKOVÁNO

Revue Art IV./2017, str. 67, Pragueauctions, Praha, 2017

20 000 Kč



004 Dalibor Tichý 1950 - 1985

Objekt

70. léta, unikát, sklo čiré s rubínovým přechodem, za horka tažené, 20 x 10 x 10 cm, autorská práce, zhotoveno ve sklárně Crystalex, Nový Bor, Hantich

REPRODUKOVÁNO

Glass Review 36/1981, č. 8, str. 23, obr. 9, Rapid, Praha, 1981

12 000 Kč



005 **Josef Hoffmann** 1870 - 1956

Váza Earth

1911 - 1925, ručně foukaný a broušený barevný křišťál, 21 x 20, 5 cm, model č. 576, opatřeno leptanou značkou Moser Karlsbad (období 1911 - 1938), Karlovarské sklo - Moser, Karlovy Vary

PROVENIENCE

Soukromá sbírka Německo.

Rakouský architekt a designér, původem moravský Němec, byl důležitou osobností vídeňského secesního hnutí a jeden ze zakladatelů uměleckého sdružení Wiener Werkstatte. Navrhoval nábytek, látky, šperky, sklo a keramiku. Jeho dílo se vyznačuje čistotou linií a geometrickými formami.

38 000 Kč



006 **Bořek Šípek** 1946 - 2016

Perigot

1994, rubínové a čiré sklo s optickým dekorem, foukané, hutně tvarované, v. 74 cm, sign. Bořek Šípek, opatřeno nálepkou výrobce, sklárna Ajeto, Lindava u Nového Boru

REPRODUKOVÁNO

Bořek Šípek, Life in Motion, str. 235, vlastní náklad, Praha, 2008

15 000 Kč

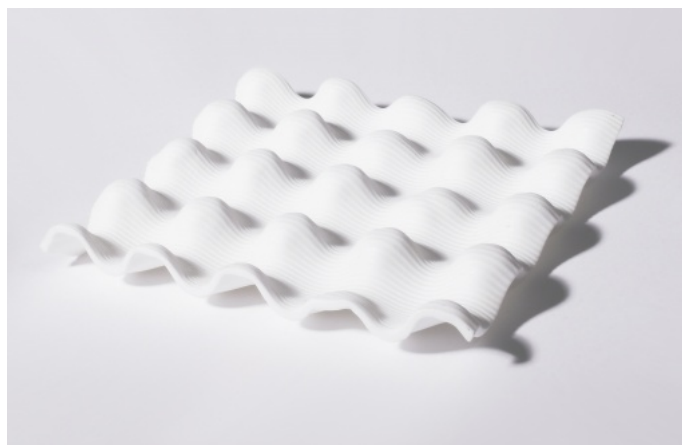


007 **Milan Krajiček, jr.** 1977

Mísa Bonboniére

nedatováno, sklo opálové s optickým dekorem, hutně tvarované, matované, autorská práce, původní krabice, 3 x 22 x 19 cm, ateliér autora

500 Kč



008 **Jaroslav Brychta** 1895 - 1971

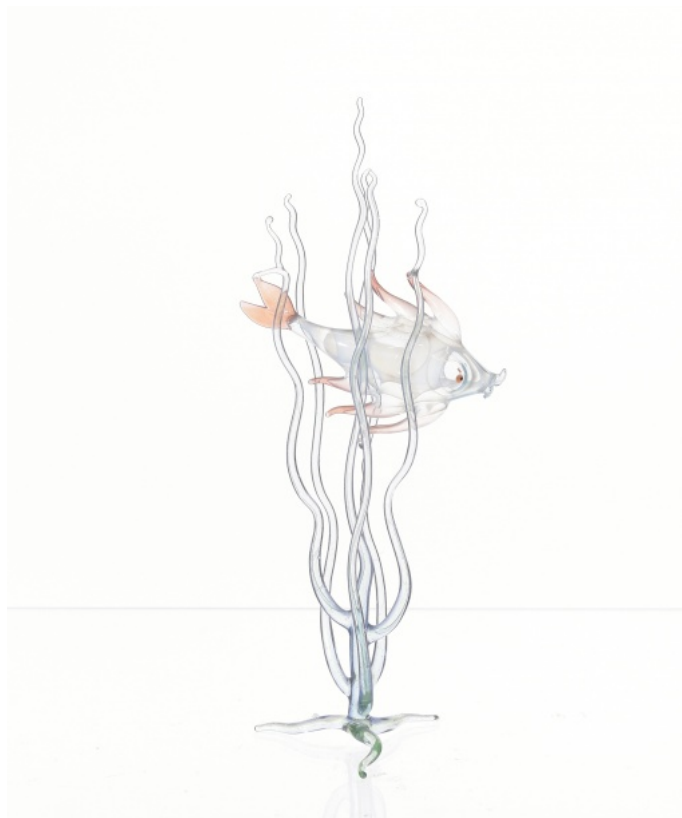
Ze souboru Akvárium

1934, sklo barevné, foukané a tahané, provedl Jan Stuchlík a žáci, v. 23 cm, Státní čsl. škola sklářsko-obchodní, Železný Brod

REPRODUKOVÁNO

Glassexport Železný Brod, nestránkováno, 1949; Skleněný svět Jaroslava Brychty, srovnání, Severočeské muzeum v Liberci, 1995; Soubor Akvárium získal Grand Prix na Světové výstavě v Bruselu v r. 1935.

7 000 Kč



009 Oldřich Plíva

Rotace

1994, broušené a leštěné optické sklo, v. 11,9 cm, opatřeno certifikátem autora

50 000 Kč



010 Bořek Šípek 1946 - 2016

Mísa Isotta

1991, sklo čiré s barevnými hutními nálepy listů a trnů, 20,5 x 28 x 28 cm, sklárna Ajeto, Lindava u Nového Boru

REPRODUKOVÁNO

Bořek Šípek, Life in Motion, str. 137, 238, 240, 241 vlastní náklad, Praha, 2008

20 000 Kč



011 **Jonah Takagi** 1980

Brut Vessels

2019, sklo uranové, foukané do formy, 25,5 x 21 x 17 cm, vytvořeno ve spolupráci s Cirva – Centre international de recherche sur le verre et les arts plastiques, Marseille, Francie

15 000 Kč



012 **Bořek Šípek** 1949 - 2016

Váza Driade Alioscila

nedatováno, rubínové a čiré sklo s dekorem vzduchových bublin, hutně tvarované, 62 x 20 x 24 cm, sign. Bořek Šípek, opatřeno nálepkou, sklárna Ajeto, Lindava u Nového Boru

22 000 Kč



013 **Jan Gabrhel** 1930 - 2017

Váza

nedatováno, sklo čiré se zatavenými skleněnými broky, foukané do formy, 18,5 x 20 x 20 cm, model č. 13907, Český křišťál, sklárna Chlum u Třeboně

REPRODUKOVÁNO

Glass Review 35/1980, č. 4, str. 10, obr. 1, Rapid, Praha, 1980

2 000 Kč



014 **Rudolf Schwedler (1896 - 1981), František Chocholatý (1902 - 1973)**

Fyziognomický bar - větší číše

1957, sklo čiré, foukané, původní obal, od 26 x 6,5 x 6,5 do 13 x 13 x 13 cm (6), opatřeno oválnou leptanou značkou Moser, opatřeno nálepkami Moser Czechoslovakia, Karlovarské sklo - Moser, Karlovy Vary

REPRODUKOVÁNO

Glass Review 13/1958, č. 6, nestránkováno, Rapid, Praha, 1958

VYSTAVENO

Model vystaven na světové výstavě v Bruselu v r. 1958.

2 500 Kč



015 **Jitka Forejtová** 1923 - 1996

Kohoutek a slepička

návrh 60. léta, sklo světle modré, tavené, leptané, 17,4 x 14,4 x 5,5 cm, 8,3 x 11,3 x 5,3 cm, zhotoveno v roce 1994 na huti v Pelechově, značeno P&L 94

PROVENIENCE

Dílo pocházející ze soukromé sbírky akademického sochaře a sklářského výtvarníka.

7 000 Kč



016 **Bořek Šípek** 1946 - 2016

Angela

nedatováno, sklo čiré, broušené, foukané a hutně tvarované s barevnými listy, zabroušený jeden nálep listu, 47 x 29 x 29 cm, sign. Bořek Šípek, sklárna Ajeto, Lindava u Nového Boru

19 000 Kč



017 **Theodor Bienert** 1876 - 1963

Váza

20. - 30. léta 20. stol., bezbarvé sklo s leptaným plastickým dekorem rostlin, 21,2 x 14,5 cm, rafinérie Bienert, Nový Bor

7 000 Kč



018 **Jiří Šuhájek** 1943

Očička

nedatováno, sklo čiré a modré, hutně tvarované s nálepy, v. 42,8 cm, sign. Jiří Šuhájek

3 500 Kč



019 **Jan Gabrhel** 1930 - 2017

Rustikal, váza

nedatováno, sklo čiré a modré, foukané do formy, 20,5 x 13,5 x 10,5 cm, Český křišťál, sklárna Chlum u Třeboně

REPRODUKOVÁNO

Glass Review 25/1970, č. 2, srovnání str. 40 - 43, Rapid, Praha, 1970

1 400 Kč



020 **Rudolf Schwedler (1896 - 1981), František Chocholatý (1902 - 1973)**

Fyziognomický bar - miniaturní číše

1957, sklo čiré, foukané, původní obal s kontrolním lístkem 1. kvality, od 13 x 3,9 x 3,9 cm do 6,5 x 6,5 x 6,5 cm (6), opatřeno oválnou leptanou značkou Moser, opatřeno nálepkami Moser
Czechoslovakia, Karlovarské sklo - Moser, Karlovy Vary

REPRODUKOVÁNO

Glass Review 13/1958, č. 6, nestránkováno, Rapid, Praha, 1958

VYSTAVENO

Model vystaven na světové výstavě v Bruselu v r. 1958.

2 000 Kč



021 **Autor nezařazen**

Váza

nedatováno, sklo čiré se zataveným barevným dekorem, hutně tvarované, 28 x 22,7 x 22,7 cm, pravděpodobně sklárna Seguso Vetri d'Arte, Murano, Itálie

1 000 Kč



022 **František Zemek** 1913 - 1960

Mísa, z kolekce Rhapsodie

1958, sklo hutně tvarované s barevnými kapkovitými nálepy, 8,3 x 26 cm, model č. 53119, Teplické sklo, sklárna Mstišov

REPRODUKOVÁNO

Glass Review 13/1958, č. 6, nestránkováno, Rapid, Praha, 1958

VYSTAVENO

Model vystaven na světové výstavě v Bruselu v r. 1958.

1 000 Kč



023 **Autor nezařazen**

Váza

nedatováno, sklo barevné se zataveným dekorem, hutně tvarované,
37 x 19,5 x 12,5 cm

1 000 Kč



024 **Bořek Šípek** 1949 - 2016

Váza

nedatováno, sklo čiré foukané, hutně tvarované nálepy, 52 x 17 x 17
cm, sign. Bořek Šípek, opatřeno nálepkou, sklárna Ajeto, Lindava u
Nového Boru

REPRODUKOVÁNO

Bořek Šípek, Life in Motion, str. 194, vlastní náklad, Praha, 2008

12 000 Kč



025 Ivo Rozsypal 1942

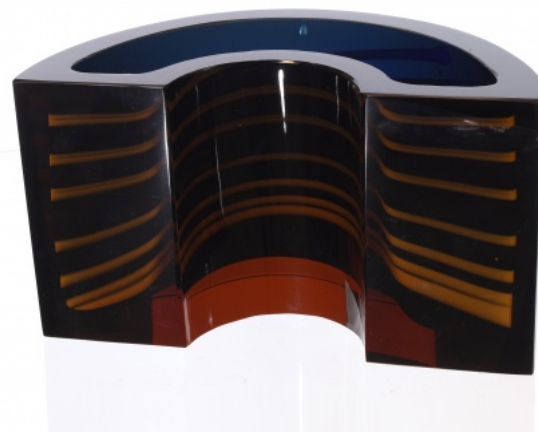
Váza

1982, ambrové sklo s přetahem, modrým jádrem a bílým špinováním, fukané, hranované, 12,4 x 21,5 x 10,5 cm, Crystalex, provoz Exbor, Nový Bor

REPRODUKOVÁNO

Glass Review 38/1983, č.7, str. 3, Rapid, Praha, 1983; Ivo Rozsypal, titulní strana, Crystalex, Nový Bor, 1984

10 000 Kč



026 Oldřich Plíva

Miska

2004, hutní sklo, p. 14 cm, sign. Oldřich Plíva

20 000 Kč



027 **Jaroslav Svoboda** 1938

Váza

1974, sklo čiré s červeným jádrem a injikovanými vzduchovými bublinami, hutně tvarované, 24,3 x 9,5 x 9,5 cm, model č. 7425; Ústředí uměleckých řemesel Praha, sklárna Škrdlovice

REPRODUKOVÁNO

Bohemia Glass Škrdlovice, str. 55, Glassexport, Liberec, 1979;
Bohemia Glass Škrdlovice, str. 8, Glassexport, Liberec, 1989;
Sklo/Glas/Verre/Glass, str. 34, obr. 17, CERM, Brno, 2008; Vzorové knihy sklárny Škrdlovice

2 000 Kč



028 **Jiří Šuhájek** 1943

Očička

nedatováno, sklo čiré a modré, hutně tvarované s nálepy, v. 45,2 cm, sign. Jiří Šuhájek

3 500 Kč



029 **Autor Nezařazen**

Objekt - tvar

nedatováno, sklo barevné, hutně tvarované s nepravidelným reliéfním dekorem, 18,5 x 20 x 2,5 cm

500 Kč



030 **Bořek Šípek** 1949 - 2016

Bagatti Valsecchi

1995, sklo čiré s barevnými nálepy, foukané, hutně tvarované, 30,1 x 10 x 10 cm, sign. Bořek Šípek, Ajeto, Lindava u Nového Boru

6 000 Kč



031 **Oldřich Lipský** 1922 - 1987

Váza

kolem r. 1966, sklo sommerso s rubínovým jádrem, broušené, leštěné, 23,5 x 8 x 7,5 cm, Borské sklo, Nový Bor, provoz EXBOR

REPRODUKOVÁNO

Archiv sklárny Blažek, fotoarchiv Exbor

6 500 Kč



032 **René Roubíček** 1924 - 2003

Hruška

1990, sklo křišťálové, volně tažené z ruky, původní krabice Exbor, 11,2 x 7 x 6,3 cm, opatřeno leptanou značkou EXBOR, provedení Crystalex, Nový Bor, ateliér EXBOR

REPRODUKOVÁNO

Glass Review 34/1984, č. 5, str.11, Rapid, Praha, 1984; Glass Review 46/1991, č. 6, Rapid, Praha, 1991

4 000 Kč



033 **Stanislav Honzík st. (1926 - 1998), Josef Rozínek (1911 - 1992)** 1926 - 1998

Ryba

60. léta, sklo barevné, vrstvené, hutně tvarované, broušené a ryté,
17 x 26 x 6,7 cm, model č. 90291, Borské sklo, Nový Bor, provoz
EXBOR

REPRODUKOVÁNO

Glass Review 23/1968, č. 3, str. 78, obr. 9, Rapid, Praha, 1968

9 000 Kč



034 **Dalibor Tichý** 1950 - 1985

Objekt

70. léta, unikát, sklo čiré s tmavě červenou podstavou, za horka
tažené, dvě vlákna pravděpodobně zalomena, v. 17 cm, autorská
práce, zhotoveno ve sklárně Crystalex, Nový Bor, Hantich

REPRODUKOVÁNO

Glass Review 36/1981, č. 8, str. 23, obr. 9, Rapid, Praha, 1981

PROVENIENCE

Dílo pocházející ze soukromé sbírky akademického sochaře a
sklářského výtvarníka.

3 500 Kč

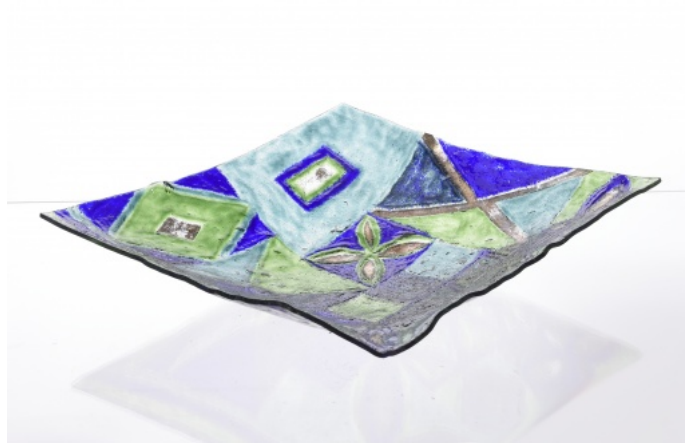


035 **Ivana Mašitová** 1961

Mísa

2003, autorská práce, sklo foukané, ručně malované, 7 x 29 cm,
sign. Ivana Mašitová 2003, ateliér autora

1 500 Kč



036 **Bořek Šípek** 1946 - 2016

Váza Driade Francesca

nedatováno, sklo čiré, hutně tvarované, 43 x 22 x 19 cm, sign. Bořek
Šípek, opatřeno nálepkou výrobce, sklárna Ajeto, Lindava u Nového
Boru

12 000 Kč



037 **Karel Zemek, připsáno** 1909 - 1965

Mísa

nedatováno, sklo čiré, hutně tvarované, mírné známky užívání, 10 x 19,5 x 28,7 cm, Teplické sklo, sklárna Mstíšov

REPRODUKOVÁNO

Glass Review 18/1963, č. 6, srovnání, str. 184 - 186, Rapid, Praha, 1963

PROVENIENCE

Dílo pocházející ze soukromé sbírky akademického sochaře a sklářského výtvarníka.

800 Kč



038 **Val Saint Lambert**

Váza

nedatováno, sklo čiré s nabíhanou barevkou, hutně tvarované, broušené, 14 x 27 x 10,5 cm, opatřeno rytou značkou Val St Lambert, sklárna Val Saint Lambert, Seraing, Belgie

400 Kč



039 **Klas-Göran Tinbäck** 1951

Vase

okolo r. 2000, hutně tvarované sklo se zataveným barevným dekorem, původní obal, 35 x 10,5 x 10,5 cm, opatřeno štítkem Klas-Göran Tinbäck, opatřeno štítkem sklárny Målerås, Švédsko

1 000 Kč



040 **Val Saint Lambert**

Popelník

nedatováno, sklo čiré, přejímané sklem rubínovým, broušené, známky užívání, 9,2 x 13 x 17 cm, opatřeno rytou značkou Val St Lambert, sklárna Val Saint Lambert, Seraing, Belgie

200 Kč



041 Jiří Šuhájek 1943

Mísa

1985, sklo tvarované metodou odstředivého lití se zatavenými kovovými vločkami, 7 x 33 x 33 cm, Crystalex, Nový Bor

REPRODUKOVÁNO

Glass Review 44/1989, č. 12, srovnání, str. 9, Rapid, Praha, 1989

1 000 Kč



042 Bořek Šípek 1949 - 2016

Bagatti Valsecchi

1995, sklo čiré s kobaltovými nálepy, foukané, hutně tvarované, 30,3 x 12 x 12 cm, sign. Bořek Šípek, Ajeto, Lindava u Nového Boru

REPRODUKOVÁNO

Bořek Šípek, Life in Motion, str. 138, vlastní náklad, Praha, 2008

6 000 Kč



043 **František Zemek** 1913 - 1960

Mísa, z kolekce Rhapsodie

50. - 60.léta, sklo hutně tvarované s barevnými kapkovitými nálepy,
8,5 x 18,5 x 27 cm, Teplické sklo, sklárna Mstíšov

REPRODUKOVÁNO

Glass Review 15/1960, č. 3-4, srovnání, str. 26, Rapid, Praha, 1960

1 000 Kč



044 **Oldřich Lipský** 1922 - 1987

Váza

kolem r. 1966, sklo čiré s barevným jádrem, přejímané sklem
červeným, broušené, leštěné, 18,5 x 7,3 x 7,3 cm, Borské sklo, Nový
Bor, provoz EXBOR

REPRODUKOVÁNO

Archiv sklárny Blažek, fotoarchiv Exbor.

5 000 Kč



045 **Karel Zemek** 1909 - 1965

Váza, soubor Rhapsody

1958, sklo čiré, hutně tvarované s taženými čtyřbarevnými nálepy, drobné známky užívání, 21 x 9 x 11 cm, inovovaný původní návrh Fr. Zemka, model č. 53693, Teplické sklo, sklárna Mstíšov

REPRODUKOVÁNO

Sklo ze Mstíšova 1956-1964, str. 70-71, Regionální muzeum v Teplicích, 2019

700 Kč



046 **Monogramista SH**

Plastika

nedatováno, sklo čiré, lepené, broušené, leštěné, 14 x 7,5 x 5,5 cm, sign. SH

4 000 Kč



047 **František Zemek** 1913 - 1960

Váza, z kolekce Rhapsodie

1958, sklo hutně tvarované s barevnými kapkovitými nálepy, mírné známky užívání, 17,5 x 10,5 x 10 cm, model č. 53177, Teplické sklo, sklárna Mstišov

REPRODUKOVÁNO

Glass Review 13/1958, č. 6, nestránkováno, Rapid, Praha, 1958

VYSTAVENO

Model vystaven na světové výstavě v Bruselu v r. 1958.

900 Kč



048 **Bořek Šípek** 1946 - 2016

Džbán Victor Driade

nedatováno, sklo čiré, hutně tvarované s nálepem, 23,3 x 18 x 10,5 cm, opatřeno nálepkou producenta, sklárna Ajeto, Lindava u Nového Boru

5 000 Kč



049 **Karel Zemek** 1909 - 1965

Váza, soubor Rhapsody

1958, sklo čiré, hutně tvarované s taženými čtyřbarevnými nálepy, drobné známky užívání, 28,5 x 15 x 6 cm, inovovaný původní návrh Fr. Zemka, model č. 53693, Teplické sklo, sklárna Mstíšov

REPRODUKOVÁNO

Sklo ze Mstíšova 1956-1964, str. 70-71, Regionální muzeum v Teplicích, 2019

700 Kč



050 **Jaromír Špaček** 1911 - 1988

Váza

60. léta, sklo sommerso, se zataveninou stříbra, hutně tvarované, mírný otůk ve sklovině, 12,5 x 14 x 14 cm, huť Hantich, Nový Bor

REPRODUKOVÁNO

Jaromír Špaček, Monografie, srovnání, str. 39 - 43, Booket, Praha

1 500 Kč



051 **Karel Zemek** 1909 - 1965

Váza, soubor Rhapsody

1960 - 1964, sklo čiré, hutně tvarované s taženými čtyřbarevnými nálepy, drobné známky užívání, mírné známky opotřebení, dva milimetrové ořůky ve sklovině, 24 x 12 x 6,5 cm, inovovaný původní návrh Fr. Zemka, model č. 53693, Teplické sklo, sklárna Mstišov

REPRODUKOVÁNO

Sklo ze Mstišova 1956-1964, str. 70-71, Regionální muzeum v Teplicích, 2019

700 Kč



052 **Jiří Šuhájek** 1943

Mísa

po r. 1978, sklo čiré, přejímané opálem s kysličníky kovů, hutně tvarované, 12,5 x 23 x 23 cm, Crystalex, huť Flóra, Nový Bor

REPRODUKOVÁNO

Glass Review 34/1979, č. 12, str. 9, obr. 19, srovnání, Rapid, Praha, 1979

2 500 Kč



053 **František Zemek** 1913 - 1960

Mísa, z kolekce Rhapsodie

50. - 60. léta, sklo hutně tvarované s barevnými kapkovitými nálepy, 6 x 24 x 16 cm, model č. 53221, Teplické sklo, sklárna Mstíšov, původní návrh kolekce Rhapsody Františka Zemka, inovováno v letech 1960–1964 jeho bratrem Karlem

REPRODUKOVÁNO

Glass Review 15/1960, č. 3-4, str. 27, Rapid, Praha, 1960

900 Kč



054 **Václav Hanuš** 1924 - 2009

Mísa

60. léta 20. st., sklo čiré, lisované, broušené, leštěné, 24,5 x 10,5 cm, model č. 25574, Jablonecké sklárny, sklárna Desná

REPRODUKOVÁNO

Glass Review 23/1968, č. 8, str. 280, obr. 5, Rapid, Praha, 1968

700 Kč



055 **František Zemek** 1913 - 1960

Popelník, z kolekce Rhapsodie

50. - 60.léta, sklo hutně tvarované s barevnými kapkovitými nálepy,
9,2 x 24 x 19 cm, model č. 53017, Teplické sklo, sklárna Mstíšov

REPRODUKOVÁNO

Glass Review 12/1957, č. 3, nestránkováno, Rapid, Praha, 1957

400 Kč



056 **Miloslav Janků** 1916 - 1994

Ryba

1981, autorská práce, sklo lehce namodralé, hutně tvarované, 18 x
29 x 4,5 cm, sign. M. Janků, opatřeno nálepkou ART
CZECHOSLOVAKIA, Železnobrodské sklo, Železný Brod

REPRODUKOVÁNO

Glass Review 39/1984, č. 5, str. 4-5, obr. 7, Rapid, Praha, 1984

3 000 Kč



057 **František Zemek** 1913 - 1960

Mísa, z kolekce Rhapsodie

50. - 60. léta, sklo hutně tvarované s barevnými kapkovitými nálepy, 5 x 25,7 x 16,5 cm, model č. 53221, Teplické sklo, sklárna Mstíšov, původní návrh kolekce Rhapsody Františka Zemka, inovováno v letech 1960–1964 jeho bratrem Karlem

REPRODUKOVÁNO

Glass Review 15/1960, č. 3-4, str. 27, Rapid, Praha, 1960

900 Kč



058 **Autor nezařazen**

Mísa

nedatováno, sklo kobaltové, hutně tvarované, 11,5 x 16 x 16 cm, Čechy

700 Kč



059 **František Zemek** 1913 - 1960

Popelník, z kolekce Rhapsodie

50. - 60. léta, sklo hutně tvarované s barevnými kapkovitými nálepy,
8 x 21,5 x 16 cm, model č. 53424, Teplické sklo, sklárna Mstíšov

REPRODUKOVÁNO

Glass Review 15/1960, č. 3-4, str. 26, Rapid, Praha, 1960

300 Kč



060 **Vladislav Urban** 1937

Popelník

1969, sklo čiré, ručně lisované, matované, 6 x 15 x 15 cm, model č.
1503, Sklo Union Teplice, závod Rosice

REPRODUKOVÁNO

Glass Review 24/1969, č. 10, str. 315, obr. 1, Rapid, Praha, 1969;
Newhall Marcus, Sklo Union - Art before industry, str. 100, Hope
Fountain Books, Braintree, Anglie, 2008

400 Kč



061 **František Zemek** 1913 - 1960

Mísa, z kolekce Rhapsodie

50. - 60. léta, sklo hutně tvarované s barevnými kapkovitými nálepy, 7 x 24 x 17 cm, model č. 53221, Teplické sklo, sklárna Mstišov, původní návrh kolekce Rhapsody Františka Zemka, inovováno v letech 1960–1964 jeho bratrem Karlem

REPRODUKOVÁNO

Glass Review 15/1960, č. 3-4, str. 27, Rapid, Praha, 1960

900 Kč



062 **Miloslav Klinger, připsáno** 1922 - 1999

Váza

nedatováno, sklo alexandritové, hutně tvarované, mírné známky užívání, v. 25 cm, Železnobrodské sklo, Železný Brod

200 Kč



063 **Ladislav Paleček** 1933

Popelník

1976, čiré a barevné sklo, hutně tvarované, 8,7 x 16 x 9,5 cm, model č. 7633, opatřeno nálepkou Glass Czechoslovakia, Ústředí uměleckých řemesel Praha, sklárna Škrdlovice

REPRODUKOVÁNO

Bohemia Glass Škrdlovice, str. 21, Glassexport, Liberec, 1989;
Vzorové knihy sklárny Škrdlovice

400 Kč



064 **Miloslav Janků** 1916 - 1994

Ryba

návrh r. 1984, sklo barevné, vrstvené, hutně tvarované, 15,5 x 24 x 6,5 cm, opatřeno nálepkou sklárny, Železnobrodské sklo, Železný Brod

REPRODUKOVÁNO

Glass Review 39/1984, č. 5, str. 4-5, obr. 7, Rapid, Praha, 1984

900 Kč



065 **František Zemek** 1913 - 1960

Mísa, z kolekce Rhapsodie

50. - 60. léta, sklo hutně tvarované s barevnými kapkovitými nálepy,
11,5 x 35 x 20 cm, model č. 53018, Teplické sklo, sklárna Mstíšov

REPRODUKOVÁNO

Glass Review 15/1960, č. 3-4, str. 26, Rapid, Praha, 1960

1 200 Kč



066 **Miloslav Janků** 1916 - 1994

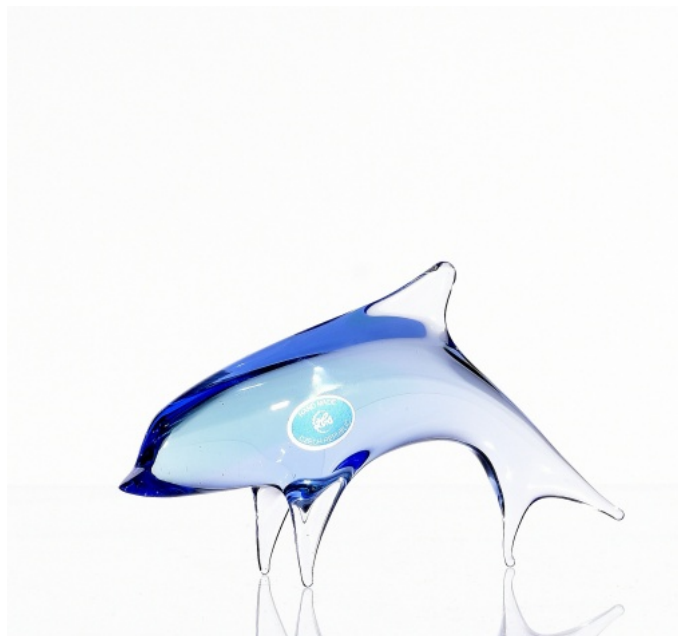
Ryba

návrh r. 1984, sklo barevné, vrstvené, hutně tvarované, 9 x 16,5 x 4
cm, opatřeno nálepkou sklárny, Železnobrodské sklo, Železný Brod

REPRODUKOVÁNO

Glass Review 39/1984, č. 5, str. 4-5, obr. 7, Rapid, Praha, 1984

500 Kč



067 **František Zemek** 1913 - 1960

Mísa, z kolekce Rhapsodie

50. - 60. léta, sklo hutně tvarované s barevnými kapkovitými nálepy, mírné známky užívání, 6,5 x 24,5 x 17 cm, model č. 53221, Teplické sklo, sklárna Mstíšov, původní návrh kolekce Rhapsody Františka Zemka, inovováno v letech 1960–1964 jeho bratrem Karlem

REPRODUKOVÁNO

Glass Review 15/1960, č. 3-4, str. 27, Rapid, Praha, 1960

900 Kč



068 **Milan Krajíček, jr.** 1977

Mísa Bonboniére

nedatováno, sklo fialové s optickým dekorem, hutně tvarované, autorská práce, původní obal, 3 x 27,5 x 22,5 cm, ateliér autora

500 Kč



069 **Josef Hospodka** 1923 - 1989

Svícen

1963, sklo hutně tvarované s barevným jádrem, mírné známky užívání, 12,5 x 21 x 7,5 cm, model č. 248/7/20, Borské sklo, Nový Bor, sklárna Chřibská

REPRODUKOVÁNO

575 let sklárny v Chřibské, str. 22, Crystalex Nový Bor, 1989;
Glassworks Chřibská, nabídkový katalog, Crystalex, Nový Bor, 1992

500 Kč



070 **Mdina**

Váza

nedatováno, sklo čiré a barevné se zataveným dekorem, 8,5 x 8,5 x 8,5 cm, značeno rytinou Mdina, sklárna Mdina, Malta

200 Kč



071 **František Zemek** 1913 - 1960

Mísa, z kolekce Rhapsodie

50. - 60. léta, sklo hutně tvarované s barevnými kapkovitými nálepy, 6,5 x 25 x 17 cm, model č. 53221, Teplické sklo, sklárna Mstíšov, původní návrh kolekce Rhapsody Františka Zemka, inovováno v letech 1960–1964 jeho bratrem Karlem

REPRODUKOVÁNO

Glass Review 15/1960, č. 3-4, str. 27, Rapid, Praha, 1960

900 Kč



072 **Milan Krajiček, st.** 1951

Prolínání

nedatováno, sklo čiré se zatavenou barevkou a vzduchovými bublinami, broušené, leštěné, 9,7 x 10,5 x 3 cm, sign. Milan Krajiček, ateliér autora

500 Kč



073 **Josef Hospodka** 1923 - 1989

Svícen

1963, sklo hutně tvarované s barevným jádrem, mírné známky užívání, 12 x 21 x 6,5 cm, model č. 248/7/20, Borské sklo, Nový Bor, sklárna Chřibská

REPRODUKOVÁNO

575 let sklárny v Chřibské, str. 22, Crystalex Nový Bor, 1989;
Glassworks Chřibská, nabídkový katalog, Crystalex, Nový Bor, 1992

500 Kč



074 **Mdina**

Váza

nedatováno, sklo čiré a barevné se zataveným dekorem, 8 x 7 x 7 cm, značeno rytinou Mdina, sklárna Mdina, Malta

200 Kč



075 **Milan Krajiček, st.** 1951

Prolínání

nedatováno, sklo čiré se zatavenou barevkou a vzduchovými bublinami, broušené, leštěné, 9,7 x 10,5 x 3 cm, sign. Milan Krajiček, ateliér autora

500 Kč



076 **Josef Hospodka** 1923 - 1989

Svícen

1963, sklo hutně tvarované s barevným jádrem, 11,7 x 21 x 5,7 cm, model č. 248/7/20, Borské sklo, Nový Bor, sklárna Chřibská

REPRODUKOVÁNO

575 let sklárny v Chřibské, str. 22, Crystalex Nový Bor, 1989;
Glassworks Chřibská, nabídkový katalog, Crystalex, Nový Bor, 1992

500 Kč



077 **František Zemek** 1913 - 1960

Váza, z kolekce Rhapsodie

50. - 60. léta, sklo hutně tvarované s barevnými kapkovitými nálepy,
21,5 x 12 x 13,5 cm, model č. 53245, Teplické sklo, sklárna Mstíšov

REPRODUKOVÁNO

Glass Review 15/1960, č. 3-4, str. 27, Rapid, Praha, 1960

1 000 Kč



078 **Mdina**

Váza

nedatováno, sklo čiré a barevné se zataveným dekorem, 5,5 x 9 x 9
cm, značeno rytinou Mdina, sklárna Mdina, Malta

200 Kč



079 **Milan Krajiček, st.** 1951

Adresář

nedatováno, sklo čiré, broušené, leštěné, ryté, původní obal, 7,7 x 4,7 x 2,5 cm, sign. Milan Krajiček, ateliér autora

200 Kč



080 **Mdina**

Váza

nedatováno, sklo čiré a barevné se zataveným dekorem, 8,7 x 8,7 x 8,7 cm, značeno rytinou Mdina, opatřeno nálepkou Mdina Glass, sklárna Mdina, Malta

200 Kč



081 **František Zemek** 1913 - 1960

Mísa, z kolekce Rhapsodie

1958, sklo hutně tvarované s barevnými nálepy, 8,5 x 26 x 16,5 cm, model č. 52097, Teplické sklo, sklárna Mstišov

REPRODUKOVÁNO

Glass Review 13/1958, č. 6, nestránkováno, Rapid, Praha, 1958

VYSTAVENO

Model vystaven na světové výstavě v Bruselu v r. 1958.

1 200 Kč



082 **Milan Krajíček, st.** 1951

Slovníček milých slovíček

nedatováno, sklo čiré, broušené, leštěné, ryté, původní obal, 4,7 x 4,7 x 2,4 cm, sign. Milan Krajíček, ateliér autora

200 Kč



083 **František Zemek** 1913 - 1960

Mísa, z kolekce Rhapsodie

1958, sklo hutně tvarované s barevnými nálepy, 11 x 27 x 14,5 cm, model č. 52097, Teplické sklo, sklárna Mstišov

REPRODUKOVÁNO

Glass Review 13/1958, č. 6, nestránkováno, Rapid, Praha, 1958

VYSTAVENO

Model vystaven na světové výstavě v Bruselu v r. 1958.

1 200 Kč



084 **Milan Krajíček, st.** 1951

Diář

nedatováno, sklo čiré, broušené, leštěné, ryté, původní obal, 9,7 x 4,7 x 2,5 cm, sign. Milan Krajíček, ateliér autora

200 Kč



085 **František Zemek** 1913 - 1960

Mísa, z kolekce Rhapsodie

50. - 60. léta, sklo hutně tvarované s barevnými kapkovitými nálepy, 19,5 x 40 x 27 cm, model č. 53221, Teplické sklo, sklárna Mstíšov, původní návrh kolekce Rhapsody Františka Zemka, inovováno v letech 1960–1964 jeho bratrem Karlem

REPRODUKOVÁNO

Glass Review 15/1960, č. 3-4, str. 27, Rapid, Praha, 1960

1 200 Kč



086 **David Vávra**

Váza vagón

nedatováno, sklo čiré, foukané, malované, 24 x 5,5 x 5 cm

5 000 Kč



087 **Autor nezařazen**

Váza

2. pol. 20. st., sklo sommerso, hutně tvarované, 29,5 x 14 x 9 cm,
pravděpodobně Murano, Itálie

7 000 Kč



088 **Ladislav Paleček** 1933

Popelník

1976, čiré a barevné sklo, hutně tvarované, 7 x 16,5 x 9,5 cm, model
č. 7633, opatřeno štítkem sklárny, Ústředí uměleckých řemesel
Praha, sklárna Škrdlovice

REPRODUKOVÁNO

Bohemia Glass Škrdlovice, str. 21, Glassexport, Liberec, 1989;
Vzorové knihy sklárny Škrdlovice

400 Kč



089 **Pavel Hlava, připsáno** 1924 - 2003

Váza na jeden květ

nedatováno, sklo sommerso s topasovým jádrem, broušené, 22,5 x 8,5 x 8,5 cm, Crystalex, Nový Bor, provoz 1, závod Exbor

REPRODUKOVÁNO

Glass Review 46/1991, č. 5, str. 24, srovnání, obr. 2, Rapid, Praha, 1991

7 000 Kč



090 **Jiří Šuhájek** 1943

Mísa

1985, sklo tvarované metodou odstředivého lití se zatavenými kovovými vločkami, 11,5 x 22 x 22 cm, opatřeno nálepkou, Crystalex, Nový Bor

REPRODUKOVÁNO

Glass Review 44/1989, č. 12, str. 9, Rapid, Praha, 1989

1 000 Kč



091 **Jan Gabrhel** 1930 - 2017

Váza

70. léta 20. stol., sklo čiré se zatavenými broky, foukané, 28,5 x 20,5 x 20,5 cm, Český křišťál, sklárna Chlum u Třeboně

REPRODUKOVÁNO

Glass Review 30/1975, č. 12, srovnání, str. 27, Rapid, Praha, 1975

1 500 Kč



092 **Milan Metelák** 1928 - 1993

Váza

do r. 1968, čiré sklo s kobaltovým jádrem, hutně tvarované s plastickým nálepem, 10,5 x 13,5 x 13,5 cm, Borské sklo, Nový Bor, sklárna Harrachov

REPRODUKOVÁNO

Glass Review 23/1968, č. 8, srovnání, str. 270, Rapid, Praha, 1968

1 000 Kč



093 **Miloslav Klinger** 1922 - 1999

Mísa

1979, sklo alexandritové, hutně tvarované, 8 x 33,3 x 16 cm, model č. 72078, opatřeno nálepkou sklárny, Železnobrodské sklárny, Železný Brod

REPRODUKOVÁNO

Glass Review 34/1979, č. 11, str. 25, obr. 3, Rapid, Praha, 1979

1 000 Kč



094 **František Vízner** 1936 - 2011

Váza

1965, sklo ručně lisované, mírné známky užívání, 15 x 10,5 x 7,3 cm, model č. 13181/155, Sklo Union Teplice, Rudolfova huť

REPRODUKOVÁNO

František Vízner - Sklo, Moravská galerie v Brně, Brno, 1983

800 Kč



095 MILOSLAV KLINGER (1922 - 1999), JOSEF CVRČEK (1943)

Váza

nedatováno, sklo alexandritové, hutně tvarované, 37,2 x 17 x 5,5 cm,
model č. 70214, Železnobrodské sklárny, Železný Brod

REPRODUKOVÁNO

Glass Review 34/1979, č. 11, str. 25, obr. 5, Rapid, Praha, 1979;
Glass Review 34/1979, č. 12, str. 23, obr. 28, Rapid, Praha, 1979

1 400 Kč



096 Pavel Hlava, připsáno 1924 - 2003

Váza na jeden květ

návrh 1964, sklo sommerso s rubínovým jádrem, hranované, 23,4 x
8 x 5,4 cm, Borské sklo, Nový Bor, závod 1, provoz 13, EXBOR

REPRODUKOVÁNO

Archiv Sklářského muzea v Novém Boru, Katalog SE 1.1.64; La
verre modern de Bohême, srovnání, str. 94, Artia, Praha, 1963;
Glass Review 46/1991, č. 5, str. 21, srovnání, obr. 1, Rapid, Praha,
1991;

8 000 Kč



097 **Karel Zemek** 1909 - 1965

Popelník, ze souboru Rhapsody

1960 - 1964, sklo čiré, hutně tvarované s taženými čtyřbarevnými nálepy, drobné známky užívání, 10 x 25 x 15,5 cm, inovovaný původní návrh Fr. Zemka, Teplické sklo, sklárna Mstíšov

REPRODUKOVÁNO

Sklo ze Mstíšova 1956-1964, srovnání, str. 70-71, Regionální muzeum v Teplicích, 2019

300 Kč



098 **Pavel Hlava, připsáno** 1924 - 2003

Váza na jeden květ

návrh 1964, sklo sommerso se zeleným jádrem, hranované, 31,4 x 10,5 x 7,5 cm, Borské sklo, Nový Bor, závod 1, provoz 13, EXBOR

REPRODUKOVÁNO

Archiv Sklářského muzea v Novém Boru, Katalog SE 1.1.64; La verre modern de Bohême, srovnání, str. 94, Artia, Praha, 1963; Glass Review 46/1991, č. 5, str. 21, srovnání, obr. 1, Rapid, Praha, 1991;

9 000 Kč



099 **Rudolf Schwedler** 1896 - 1981

Labuť

1937, sklo čiré, hutně tvarované, 13,5 x 9 x 6 cm, model č. 4/1974, sklárna Harrachov

REPRODUKOVÁNO

Z Nového Světa do celého světa, str. 369, obr. 471, Arbor vitae, Praha, 2012

1 000 Kč



100 **Josef Hospodka** 1923 - 1989

Mísa

1964, sklo hutně tvarované, 13,4 x 26 x 26,4 cm, model č. 242/2, Borské sklo, Nový Bor, sklárna Chřibská

REPRODUKOVÁNO

Katalog Glassworks Chřibská 1414, Crystalex, Nový Bor

1 200 Kč



101 **Autor nezařazen**

Flakón

2. pol. 20. st., sklo alexandritové, broušené, 14 x 9,5 x 9,5 cm,
pravděpodobně sklárny Bohemia, Poděbrady

1 200 Kč



102 **Josef Hospodka, připsáno**

Mísa

nedatováno, hutně tvarované čiré a opálové sklo, 9,4 x 20 x 22 cm,
Borské sklo, Nový Bor, sklárna Chřibská

1 200 Kč



103 **Rudolf Hloušek**

Mísa

30. léta 20. st., sklo citrínové, matované, broušené, 7,4 x 23 x 23 cm,
rafinérie Rudolf Hloušek, Železný Brod

1 700 Kč



104 **Josef Hospodka** 1923 - 1989

Váza

1964, sklo čiré, hutně tvarované, vrstvené, 15,4 x 15 x 15 cm, model
č. 316/4, Borské sklo, Nový Bor, sklárna Chřibská

REPRODUKOVÁNO

Katalog sklárny Chřibská, Crystalex, Nový Bor

700 Kč



105 **Autor nezařazen**

Váza

nedatováno, sklo čiré, hutně tvarované, vrstvené, ryté, 28 x 9,5 x 8 cm, pravděpodobně oblast severní Čechy

500 Kč



106 **Josef Hospodka** 1923 - 1989

Váza

1964, sklo čiré a barevné, hutně tvarované, vrstvené, 29,3 x 17 x 15 cm, model č. 294/1, Borské sklo, Nový Bor, sklárna Chřibská

REPRODUKOVÁNO

Katalog sklárny Chřibská, Crystalex, Nový Bor

800 Kč



107 **Autor nezařazen**

Svícen

20. - 30. léta, sklo lisované, 14,5 x 18,5 cm, Čechy

400 Kč



108 **Autor nezařazen**

Karafa s odlivkami

nedatováno, sklo topasové, broušené, foukané, matované a zlacené,
v. 18 cm a v. 5,3 cm, pravděpodobně Crystalex, Nový Bor

200 Kč



109 **Lars Hellsten** 1933 - 2022

Corona Bowl

70. léta 20. st., čirý křišťál, původní obal, 9,5 x 15,5 x 14,5 cm, opatřeno rytou značkou L. Hellsten, opatřeno značkou sklárny Orrefors, Švédsko

300 Kč



110 **Lars Hellsten** 1933 - 2022

Pomona Bowl

70. léta 20. st., čirý křišťál, původní obal, 9,5 x 14 x 14 cm, opatřeno štítkem sklárny Orrefors, Švédsko

200 Kč



111 Lars Hellsten 1933 - 2022

Corona Candelstick, 2ks

70. léta 20. st., čirý křišťál, původní obal, 6 x 8 x 8 cm (2), opatřeno rytou značkou fo opatřeno štítkem sklárny Orrefors, Švédsko

400 Kč



112 Val Saint Lambert

Dóza s víkem

nedatováno, sklo čiré, přejímané sklem narůžovělým, broušené, milimetrový odštepok spodní hrany podstavce, 27 x 15 x 15 cm, opatřeno rytou značkou Val St Lambert, sklárna Val Saint Lambert, Seraing, Belgie

400 Kč



113 Val Saint Lambert

Popelník

nedatováno, sklo čiré, hutně tvarované, mírné známky užívání, 6 x 13,5 x 13,5 cm, opatřeno rytou značkou Val St Lambert, sklárna Val Saint Lambert, Seraing, Belgie

100 Kč



114 František Zemek 1913 - 1960

Popelník, z kolekce Rhapsodie

50. - 60. léta, sklo hutně tvarované s barevnými kapkovitými nálepy, 6 x 20 x 12 cm, Teplické sklo, sklárna Mstišov

REPRODUKOVÁNO

Glass Review 15/1960, č. 3-4, str. 27, Rapid, Praha, 1960

300 Kč



115 Val Saint Lambert

Mísa

nedatováno, sklo barevné, hutně tvarované, známky užívání, milimetrový odštep u podstavy, 8,2 x 31,5 x 31 cm, opatřeno rytou značkou Val St Lambert, opatřeno nálepkou, sklárna Val Saint Lambert, Seraing, Belgie

700 Kč



116 Val Saint Lambert

Mísa

nedatováno, sklo čiré, hutně tvarované, mírné známky užívání, 4,5 x 15 x 15 cm, opatřeno rytou značkou Val St Lambert, sklárna Val Saint Lambert, Seraing, Belgie

200 Kč



117 **Val Saint Lambert**

Mísa

nedatováno, sklo barevné, hutně tvarované, mírné známky užívání, 3 x 16,5 x 17 cm, opatřeno rytou značkou Val St Lambert, sklárna Val Saint Lambert, Seraing, Belgie

200 Kč



118 **Autor nezařazen**

Váza

nedatováno, sklo čiré přejímané sklem kobaltovým, broušené, mírné známky užívání, milimetrové odštěpky u horní hrany, 22 x 21,5 x 21,5 cm

200 Kč



119 **Josef Rozínek** 1911 - 1992

Popelník

60. léta, sklo čiré s barevným jádrem, hutně tvarované, 7 x 18 x 7 cm, Borské sklo, Nový Bor, huť Hantich

REPRODUKOVÁNO

Glass Review 34/1984, č. 5, str.15, obr. 5 a 6, Rapid, Praha, 1984

200 Kč



120 **Barbieri**

Váza

nedatováno, opálové sklo s česaným dekorem, 20 x 9,5 x 9,5 cm, opatřeno nálepkou Opaline Florence, sklárna Barbieri, Itálie

200 Kč



121 **Leo Moser** 1879 - 1974

Váza

1928, provedení Fipop, broušené hnědé topasové sklo s oroplastickým dekorem amazonek, 10,7 x 6 x 6 cm, opatřeno rytou značkou Moser, Karlovarské sklo - Moser, Karlovy Vary

REPRODUKOVÁNO

Moser 1857-1997, str. 153, srovnání, Moser, Karlovy Vary, 1997

2 000 Kč



122 **Miloslav Klinger, připsáno** 1922 - 1999

Váza

70. - 80. léta 20. stol., sklo citrínové, hutně tvarované, 13,7 x 7 x 6,5 cm, opatřeno nálepkou ŽBS, Železnobrodské sklárny, Železný Brod

300 Kč



123 **Autor nezařazen**

Váza

nedatováno, sklo akvamarínové, ručně lisované, 14,7 x 9 x 7,2 cm, pravděpodobně Sklo Union Teplice

200 Kč



124 **Adolf Matura** 1921 - 1979

Karafy, 2 ks

1977, sklo čiré, ručně lisované, 23 x 8,5 x 8,5 cm (2), model č. 3785, Sklo Union Teplice, sklárna Libochovice

REPRODUKOVÁNO

Adolf Matura, nestránkováno, Sklo Union; Libochovické sklárny, nabídkový katalog, Praha, 1998

700 Kč



125 **František Zemek** 1913 - 1960

Popelník, z kolekce Rhapsodie, 3 ks

50. - 60. léta, sklo hutně tvarované s barevnými kapkovitými nálepy,
5,5 x 19 x 10 cm (3), 6 x 20 x 12 cm (1), Teplické sklo, sklárna
Mstíšov

REPRODUKOVÁNO

Glass Review 15/1960, č. 3-4, str. 27, Rapid, Praha, 1960

700 Kč



126 **Adolf Matura** 1921 - 1979

Sklenice, 6 ks

nedatováno, sklo čiré, ručně lisované, u jedné sklenice milimetrový
ořuk horní hrany, 10 x 8,5 x 8,5 (6), model č. 1626, Sklo Union
Teplíce, sklárna Rosice

REPRODUKOVÁNO

Glass Review 26/1972, č. 12, str. 385, obr. 4, Rapid, Praha, 1972;
Libochovické sklárny, nabídkový katalog, Praha, 1998

300 Kč



127 **Josef Hospodka** 1923 - 1989

Žardiniéra

nedatováno, sklo hutně tvarované, vrstvené, milimetrový ořuk u podstavu, 12,5 x 21 x 13 cm, model č. 243/2, Borské sklo, Nový Bor, sklárna Chřibská

REPRODUKOVÁNO

Katalog sklárny Chřibská, str. 29, Crystalex, Nový Bor, 1999

700 Kč

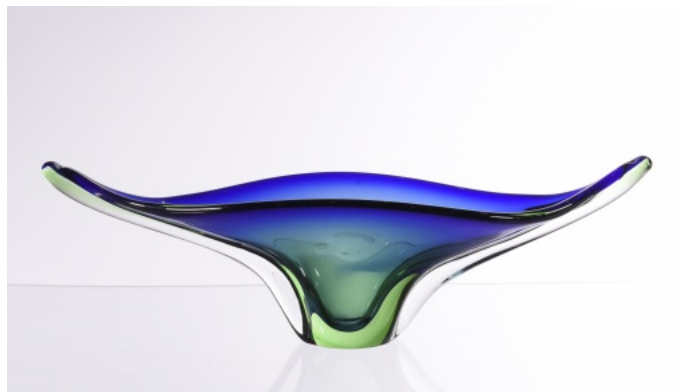


128 **Autor nezařazen**

Žardiniéra

nedatováno, sklo hutně tvarované, vrstvené, 15 x 49 x 14 cm, pravděpodobně sklárna Kosta Boda, Švédsko

700 Kč



129 **Josef Hospodka** 1923 - 1989

Váza

nedatováno, sklo hutně tvarované, vrstvené, milimetrový ořuk u spodní hrany, 29 x 15 x 15 cm, model č. 199/1, opatřeno nálepkou Borocrystal, opatřeno nálepkou sklárny, Borské sklo, Nový Bor, sklárna Chřibská

REPRODUKOVÁNO

Katalog sklárny Chřibská, str. 22, Crystalex, Nový Bor, 1999

700 Kč



130 **Flavio Poli** 1900 - 1984

Váza na jednu květinu

60. léta, sklo hutně tvarované s barevným jádrem, známky užívání, 35,5 x 13 x 6,5 cm, opatřeno nálepkou Murano, Seguso Vetri d'Arte, Itálie

Flavio Poli byl vedoucím návrhářem sklárny v letech 1934 až 1963.

400 Kč



131 Autor nezařazen

Váza

nedatováno, sklo čiré se zataveným barevným dekorem, 25,7 x 14 x 14 cm, pravděpodobně sklárna Kosta Boda, Švédsko

700 Kč



132 Autor nezařazen

Váza

nedatováno, sklo citrínové, ručně lisované, mírné známky užívání, 19 x 13,7 x 13,7 cm, pravděpodobně Sklo Union Teplice

200 Kč



133 **Josef Hospodka** 1923 - 1989

Váza

1964, sklo hutně tvarované, vrstvené, 9,5 x 15,5 x 16 cm, model č. 240/4, Borské sklo, Nový Bor, sklárna Chřibská

REPRODUKOVÁNO

Katalog sklárny Chřibská, str. 26, Crystalex, Nový Bor, 1999

700 Kč



134 **Autor nezařazen**

Váza

nedatováno, sklo čiré, ručně lisované, 15,3 x 11,3 x 11,3 cm, pravděpodobně Sklo Union Teplice

200 Kč



135 **Autor nezařazen**

Váza

okolo r. 1970, sklo čiré se zataveným barevným dekorem, hutně tvarované, 25,5 x 6 x 6 cm, Výzkumný ústav užitkového skla (VÚUS), Nový Bor

400 Kč



136 **Autor nezařazen**

Váza

nedatováno, sklo čiré se zatavenými barevnými broky, foukané, hutně tvarované, 26,7 x 10 x 10 cm, opatřeno nálepkou Mundgeblasen Echt Handarbeit, Německo

100 Kč



137 Autor nezařazen

Žardiniéra

nedatováno, sklo čiré se zataveným barevným dekorem, hutně tvarované, 7 x 26,5 x 15 cm

200 Kč



138 Autor nezařazen

Mísa

po r. 1993, olovnatý křišťál, lisované, 14 x 38 x 31,5 cm, opatřeno nálepkou Bohemia Czech Republic, sklárny Bohemia

300 Kč



139 **Josef Hospodka** 1923 - 1989

Váza

50. léta 20. století, sklo hutně tvarované, vrstvené, mírné známky užívání, dva milimetrové ořůky na okraji reliéfního dekoru, 20 x 10,5 x 10,5 cm, Borské sklo, Nový Bor, sklárna Chřibská

REPRODUKOVÁNO

575 let sklárny v Chřibské, srovnání, str. 21, Crystalex Nový Bor, 1989

500 Kč



140 **Murano**

Plastika

nedatováno, sklo čiré a barevné, hutně tvarované, 34,7 x 8 x 8 cm, opatřeno nálepkou Murano, Itálie

300 Kč



141 Murano

Plameňák

nedatováno, sklo čiré se zataveným barevným dekorem, hutně tvarované, 30 x 10 x 7,5 cm, pravděpodobně oblast Murano, Itálie

300 Kč



142 Murano

Plameňák

nedatováno, sklo čiré se zataveným barevným dekorem, hutně tvarované, 28 x 11,5 x 7 cm, pravděpodobně oblast Murano, Itálie

300 Kč



143 **Autor nezařazen**

Mísa

nedatováno, sklo čiré a barevné, hutně tvarované, 12 x 21 x 9,5 cm, Čechy

200 Kč



144 **Murano**

Plameňák

nedatováno, sklo čiré se zataveným barevným dekorem, hutně tvarované, 30,5 x 13,5 x 7 cm, pravděpodobně oblast Murano, Itálie

300 Kč



145 Murano

Plameňák

nedatováno, sklo čiré se zataveným barevným dekorem, hutně tvarované, 29,5 x 12 x 7 cm, pravděpodobně oblast Murano, Itálie

300 Kč



146 Autor nezařazen

Váza

nedatováno, sklo barevné, ručně lisované, známky užívání, dva milimetrové odštěpky u podstavy a na okraji reliéfního dekoru, 31 x 16,7 x 16,7 cm, pravděpodobně sklárna Inwald

200 Kč



147 **Radim Soukup**

Neobarokní pohár s rytinou anděla

nedatováno, ručně foukaný křišťál s ornamentálními rytinami a řezanou figurou anděla, 25,3 x 11,5 x 11,5 cm, ateliér autora, Lužické hory

3 500 Kč



148 **Jitka Forejtová** 1923 - 1996

Akt

60. léta, glazovaný porcelán, 14 x 14 x 7 cm, značeno Dux, Karlovarský porcelán, závod Royal Dux, Duchcov

700 Kč



149 **Jitka Forejtová** 1923 - 1996

Akt

60. léta, keramika, 36,2 x 14,5 x 14,5 cm, opatřeno nálepkou K,
Keramo, Kostelec nad Černými lesy

700 Kč

